



## TWS CONFIGURACIÓN APUNTES WEBINAR

### Índice

- Presentación
- Gestión Formatos
- Configuración Entornos
- Configuración Global
  - Mostrar Mensajes
  - Configurar Ajustes
  - Mostrar
- Herramientas de Información
  - Alertas
  - Noticias en Tiempo Real
- Herramientas de Negociación
  - Configuración Ordenes
  - Predefinición de Ordenes
  - Aplicar Estrategias Predefinidas

### Presentación

La Trader Workstation es una ponderosa herramienta, una aplicación rica en funcionalidades que añaden flexibilidad a su entrono de trabajo para optimizar su productividad.

Configurar la TWS para acomodar su estilo de negociación a través de nuestras herramientas: Selector de Funciones, Configuración Global, Gestión de formatos y Gestión de entornos de trabajo

Cualquier cambio en sus ajustes de la TWS es guardado automáticamente por defecto localmente en su ordenador cada vez que Ud. sale de la plataforma. Por tanto los cambio se configuración, tickers añadidos o módulos de componentes que han sido abiertos durante la sesión aparecerán y se mostrarán de la misma manera en su próxima reconexión tal cual los dejó Ud. cuando se desconectó.

Si Ud. va a accede a la TWS desde múltiples pc's puede utilizar la función "guardar ajustes en el servidor" que le permitirá guardar sus cambios en el servidor de IB y por tanto desde cualquier lugar donde Ud. se conecte, tendrá la misma configuración de su TWS

- Cuando TWS se abra, seleccione en el menú ARCHIVO la opción "guardar ajustes en el servidor" para que automáticamente los ajustes específicos de su usuario sean guardados.
- Cuando Ud. se reconecta, debe tener marcada en la ventana de conexión la opción "utilizar ajustes desde el servidor".

### Recuperar Ajustes - Restore Settings

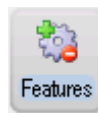
TWS guarda automáticamente su selección de configuraciones, específicos para su usuario en un fichero de settings dentro de una carpeta en C:/Jts.



Si Ud. ha realizado cambios sin dares cuenta, o bien desea deshacer cambios, o bien al abrir su TWS de nuevo apareciera con un formato no familiar, sólo debe ir a Archivo-Restaurar Ajustes-al comando **File | Restore Settings** que rápidamente revertirá sus ajustes a la configuración previamente guardada.

- TWS guarda ajustes de los últimos 5 días hábiles y le permite restaurar las páginas de negociación y tickers creados en sesiones previas.
- Desde e menú Archivo, seleccione Restaurar Ajustes **Restore setting** y luego seleccione el fichero de ajustes correspondiente a MON-FRI (lunes a Viernes)

### Selector de funciones - Feature Selector

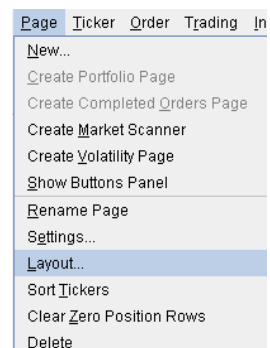


**Selector de Funciones/Feature Selector** le proporciona la flexibilidad para personalizar su entorno de trabaja y permite que utilice sus herramientas habituales y deshabilite las que no necesita o utiliza.

- Cada función individual puede ser marcada para habilitar/deshabilitar la funciones que Ud. utilice para que tenga un entorno de trabajo claro y personalizado.
- Deshabilite las funciones que están escondidas desde los menús y las pantallas, pero es fácilmente accesible utilizando el icono con las flechas que le hará visible dentro de los desplegados las funciones deshabilitadas.
- Simplemente pulse en las opciones en Amarillo (deshabilitadas) y pulse YES cuando le consulten si desea habilitar dicha función. También considere que le aparecerá un enlace a la guía de usuario para tener una ayuda así como los procedimientos paso a paso y las opciones de personalización.

### Gestión Formatos

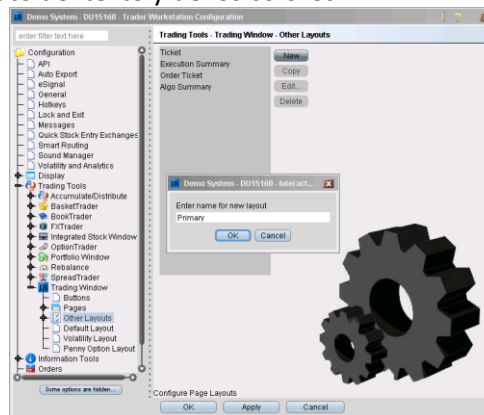
Gestor de formatos le permite crear y personalizar los formatos de sus páginas específicas. El formato por defecto/Default Layout define el formato en que sus páginas son mostradas



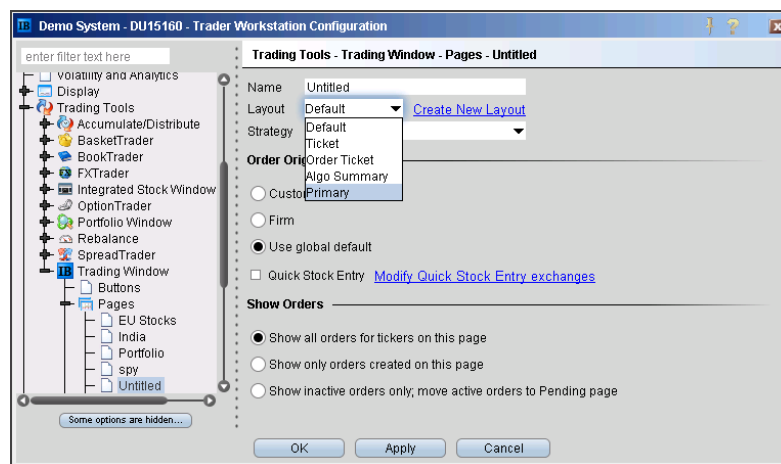


Si Ud. desea aplicar distintos formatos a páginas específicas

- Pulse en el botón **Nuevo/New**, introduzca el nombre del formato y pulse en **OK**.
- Utilice el botón **Edit** para hacer visible columnas específicas, determinar las órdenes que se muestran así como el formato del texto y de los colores.



- Luego aplique el formato personalizado a sus páginas. Desde el menú **Página/Ajustes Page / Settings** pulse en el desplegable de formatos y seleccione los formatos definidos



## Gestión Entorno

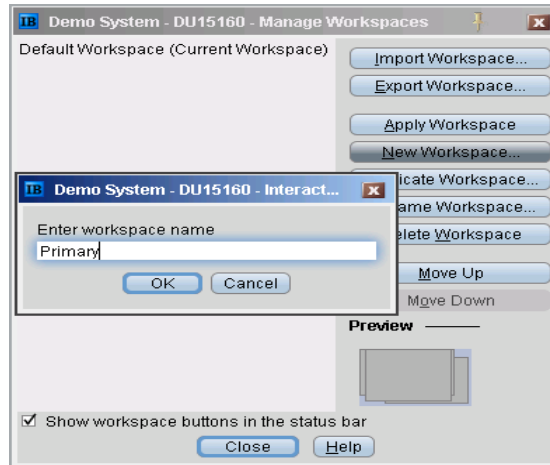
Un entorno de trabajo es un formato de escritorio personalizado que le permite acceder rápidamente a las herramientas que Ud. utiliza más a menudo.

Para crear entornos de trabajo separados con los grupos herramientas que desea:

- Abrir el Gestor de Entornos - Manager desde el Menú Configuración
- Su entorno de trabajo actual es el existente por defecto/default
- Puede crear un nuevo entorno o duplicar el existente (**New Workspace** o **Duplicate**)
- Ponga un nombre a su nuevo entorno de trabajo y asegúrese que marca **Apply Workspace**.

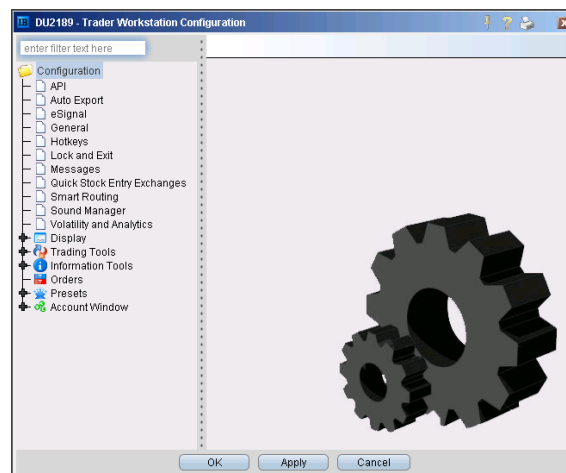


- Añada cada una de las ventanas de la TWS para personalizar el entorno
- Muévase entre los distintos entornos utilizando las etiquetas/botones de la barra inferior de status



## Gestión Entorno

La configuración global proporciona un área central donde Ud. define los ajustes de su configuración por defecto que serán universales en toda su plataforma. Cada función que escoge puede ser personalizada individualmente.



El panel izquierdo de navegación le lista todos los componentes configurables en categorías expandibles.

- Pulse en expandir cada una de las categorías para realizar selecciones individuales
- Pulse en el icono de la página para modificar ítems específicos en la página
- Los ajustes básicos mostrados aparecen en la parte superior del menú
- Todas las categorías son para aspectos de configuración en funciones específicas de negociación



En la parte superior del árbol aparecen los ajustes generales que son aplicables a través de la aplicación como:

### Mostrar mensajes de la TWS

Cada vez que recibe una información o un mensaje de confirmación de la TWS, nosotros incluimos una cajetilla donde puede marcar que no desea que se le muestre más dicho mensaje "Don't display this message again." Si Ud. selecciona el esconder dicho mensaje, podrá volver a habilitarlo de nuevo yendo a la sección Mensajes en la configuración global.

*Esta página solo puede ser utilizada para habilitar mensajes que Ud. ha desactivado, no para quitar los mensajes. Deseamos asegurarnos que ha leído los mensajes por lo menos una vez antes de deshabilitarlos.*

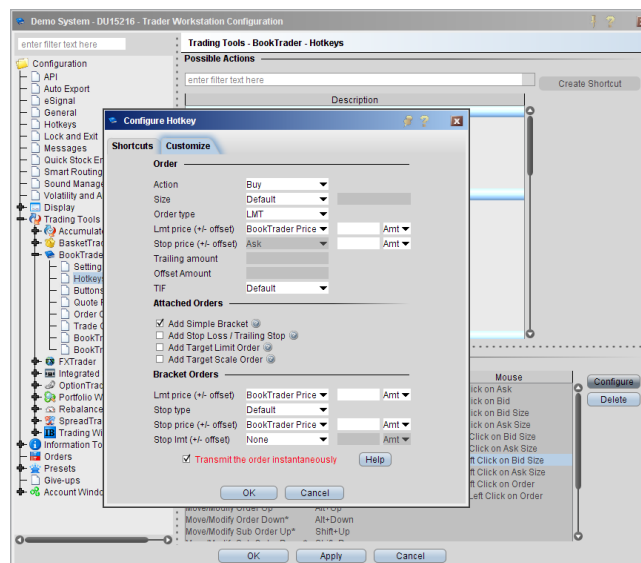
### Teclas Rápidas/Hotkeys

Puede asignar acciones específicas a teclas o a combinaciones de teclas que le ayuden a crear y transmitir órdenes rápidamente al mercado.

- Puede asignar cualquier tecla o combinación con "Ctrl" y "Shift" conjuntamente con una de las 26 teclas de letras para asignar una acción específica

Para detalles en la configuración de todo el sistema de teclas rápidas, utilice **Ctrl+H** en la página de configuración o abra la ventana de Teclas Rápidas en el Menú Configuración Global para diseñar sus propias

- **Ctrl+H** una segunda vez le abriría la ventana de configuración de las teclas rápidas





### Teclas Rápidas más Comunes - Common Hotkeys:

- Tecla Insertar = Inserta Fila
- Tecla Suprimir= Borra Fila o Solicita Cancelación
- Ctrl + F = busca en TWS
- Ctrl + C = copia Tickers
- Ctrl + V = pega Tickers

### Personalizar Teclas Rápidas - Customize Hotkeys

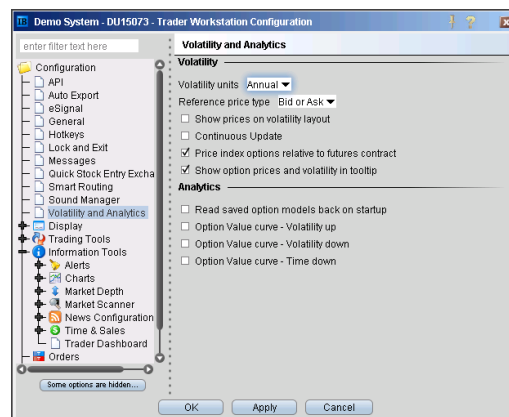
Puede configurar separadamente cualquier tecla rápida prefijada o configurar teclas rápidas de acuerdo con sus necesidades.

- **Crear un botón o Tecla Rápida** le permite configurar una nueva tecla rápida, seleccionando una acción y grabando una tecla o conjunto de teclas. Pulse en **Record/Grabar**, y luego pulse en la tecla o combinación que desee
- O seleccione una tecla rápida predefinida, utilizando el botón **Configure** para modificar los ajustes por defecto.
- Si la pestaña de **Customize/Personalizar** está visible, Ud. puede personalizar su tecla rápida de forma más específica. Por ejemplo, después de grabar una tecla rápida para **Change Order to Market/Cambiar una orden a Mercado** personalizarla para que sea transmitida instantáneamente.

El sistema graba sus teclas y se las muestra en el campo *Current Key Shortcut/Tecla Rápida Actual*. Las teclas rápidas personalizadas son situadas y pueden mostrarse en la línea de estado en la parte inferior de la aplicación.

### Configurar Volatilidad y Ajustes Analíticos

Utilizar la pagina de configuración de Volatilidad y Analíticos para definir los ajustes por defecto tanto en las ordenes de volatilidad como de Interactive Analytics





Utilice la sección de volatilidad en el panel derecho para fijar los siguientes parámetros:

- Unidades de Volatilidad – escoger entre ser mostradas como Anuales o Diarias
- Tipo de precio de referencia–
  - Escoger entre utilizar la demanda/Oferata que buscará la mejor demanda (NBB) cuando Ud. compre una call o venda una put y la mejor oferta (NBO) cuando Ud. desee vender una call o comprar una put
  - Escoja el promedio para utilizar el promedio entre la mejor demanda y la mejor oferta
- Mostrar precio en formato de volatilidad – cuando e marca, en la página de volatilidad los precios de las opciones también mostraran la volatilidad correspondiente entre paréntesis. Si no está marcado (por defecto) muestra los valores en volatilidad en la columna de precios
- Actualizar continuamente – cuando marcado, el campo de actualizar continuamente es automáticamente marcado y disponible para ordenes de volatilidad
- Los índices de precios de opciones relativas a los contraltos de futuros – cuando son marcado, Ud. puede valorar opciones sobre índices enrutados vía smart fuera de los precios de los futuros seleccionados como referencia del contrato en la línea de la orden

### Formatos - Display

Expandir esta categoría para escoger entre el formato básico, fuente, celdas e incluso paleta de colores de fondo para la TWS.

## Herramientas de Negociación

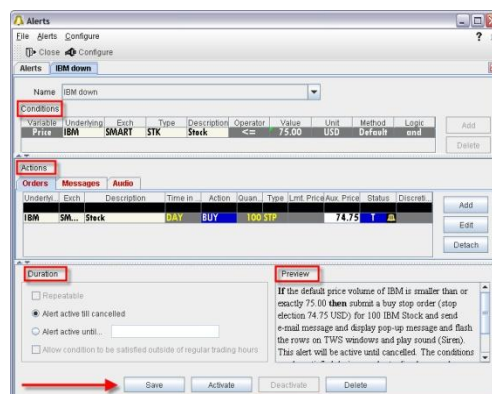
### Alertas

Cree una alerta basada en movimientos de precio, la hora y fecha, el volumen negociado o bien el estado de su cojín de garantías. Las acciones que disparará dicha alerta cuando sus límites sean alcanzados son tanto el disparo de un mensaje en su ventana de negociación, un email, un sms, o incluso que se transmita una orden predefinida.

### Crear una alerta

La ventana de **Alertas** tiene 4 secciones:

- *Área de Condiciones*, donde Ud. define las condiciones que deben ser alcanzadas para que su alerta sea activada
- *Área de Acciones*, donde Ud. define la acción que debe ocurrir cuando las condiciones son alcanzadas.
- *Duración* por defecto, una alerta se mantendrá active hasta que sea disparada o bien Ud. la cancele. Ud. puede elegir entre que la alerta se mantenga activa durante un día y hora especificándolo: **Alert active until...**





- *Prever* contiene la descripción de las condiciones de la alerta especificada

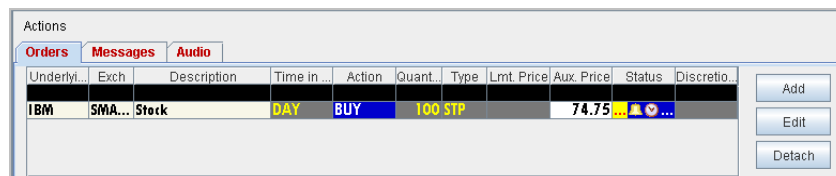
### Fijar Parámetros de la Alerta

- En el panel Alerta seleccione entre Nuevo e introduzca el título de descripción en la cajetilla de Nombre
- Define el activo en el área de las **Condiciones** arrastrando desde su ventana de negociación o bien entrando un símbolo en el campo subyacente del contrato seleccionado.
- Para definir múltiples condiciones, seleccione *And* o *Or* y así podrá definir condiciones adicionales.
- **Alertas de Ejecución** disparará una acción predeterminada cuando la ejecución para un ticket determinado ocurra.
- **Alerta de Garantías** está basada en el estado de cálculo de el “cojín de garantías” por parte de IB. Puede también mostrar dicho valor en la pizarra del trader.

### Asignar una Acción a las Alertas

Utilizar Panel **Acciones** para definir lo que deberá suceder cuando su alerta se dispare

Las Acciones de la alerta incluyen desde el envío de un mensaje a su TWS, un email, un sms o iniciando una orden o sea específicamente comprando o vendiendo



### Para asignar una acción que sea una orden para la alerta:

- Pulse en el pincho de la parte superior de la ventana alerta
- Arrastre una orden de su gestor de órdenes en su página de negociación. O cree una nueva orden dentro del panel acción
- Puede crear una orden también escribiendo el símbolo en el campo del subyacente e identificando el contrato que desea negociar en la ventana de selección de contratos. Una orden de compra es automáticamente creada para el contrato. Utilice el campo desplegable de la acción para cambiar hacia una orden de venta
- Seleccione *Submit* o *Cancel* en el campo **On Trigger** para determinar la acción que debe realizarse cuando los criterios de la alerta sean alcanzados

La pestaña **Messages** le permite crear un mensaje de correo electrónico o SMS, mostrar una ventana pop-up (que Ud. redacta) en su ventana de negociación, e instruir que la línea de datos de mercado se ilumine.





- **Envío de un correo electrónico.** Escriba el tipo en la línea del Asunto/*Subject* y su email en el recuadro de mensaje/*Message*. La TWS utilice la dirección de correo electrónico que Ud. fijó cuando configure su cuenta

**Asignar un mensaje pop-up para alerta** – Cuando la alerta se dispara, un recuadro pop-up con su mensaje se abre en la parte superior de su ventana de negociación.

**Filas iluminadas como acción de la alerta** – cuando una alerta se dispara, la línea de datos de Mercado relevante en la ventana de negociación se ilumina para notificarle.

### Duración

Por defecto, la alerta permanece activa hasta que Ud. la cancela. Puede seleccionar que su alerta se mantuviese activa hasta una fecha y hora específicas seleccionando Alerta activa hasta.

### Visión Previa

La alerta que Ud. define es descota en el panel de visión previa.

#### Preview

**If** the default price volume of IBM is smaller than or exactly 75.00 **then** submit a buy stop order (stop election 74.75 USD) for 100 IBM Stock and send e-mail message and display pop-up message and flash the rows on TWS windows and play sound (Siren). This alert will be active until cancelled. The conditions can be satisfied during regular trading hours only. This alert will be cancelled by system once it is triggered.

### Ventana de Negociación

Las alertas son visibles en su ventana de negociación en la línea de datos de Mercado para los subyacentes; para ver o editar la alerta, solo haga doble clic en Alerta

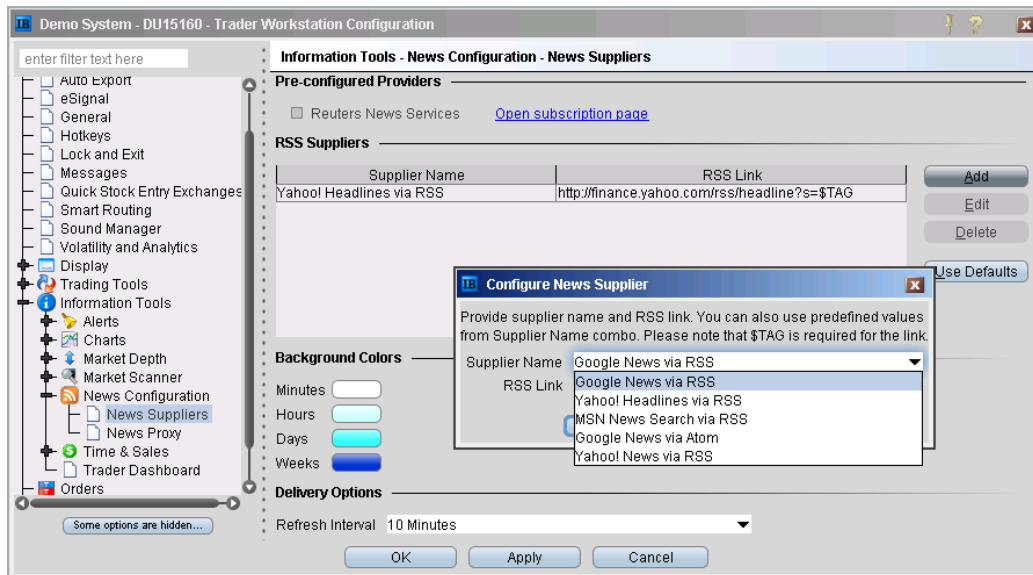
### Proveedores de Noticias en tiempo real

Obtenga las últimas historias y titulares proporcionados desde su ventana de negociación con la alimentación de noticias en tiempo real proporcionadas por Reuters, Google, Yahoo! Y otras populares fuentes RSS de noticias financieras. Puede también suscribirse a las noticias en tiempo real de Reuters desde su Menú Gestión Cuenta.\*

Con las noticias en tiempo real de la TWS, puede ver titulares, historias relacionadas y artículos completas con un solo clic.

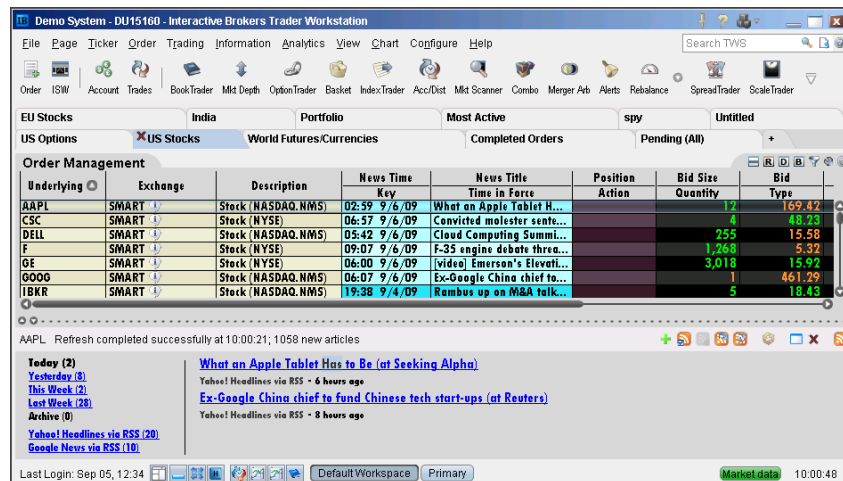
- Los titulares de las últimas noticias se muestran de forma secuencial en su ventana de negociación, con los titulares más recientes en la parte superior
- Los códigos de colores indican las historias más reciente con un simple vistazo.
- Disponible tanto en TWS como en el WebTrader de IB

### Configurar los proveedores de Noticias



- En la ventana de configuración global seleccione: *Information Tools/News Configuration/News Suppliers*.
- Escoja añadir y seleccione proveedores de noticias RSS pre configurado.
- Si el Servicio de noticias de Reuters aparece en gris, significa que Ud. no está suscrito a dicho Servicio y debe hacerlo desde Menú gestión Cuenta.
- Seleccione el intervalo deseado de refresco.

Personalice su línea de datos de Mercado para que incluya las horas los titulares de las noticias. En el campo Noticias se muestran en colores. Las historias con un color más claro son las más recientes



Pulse en el titular de la noticia para abrir el navegador de noticias directamente en la parte inferior de su ventana de negociación.



Si Ud. prefiere mantener sus páginas de negociación menos llenas, puede crear una página separada llamada News para ver titulares y artículos así como artículos para los subyacentes que Ud. añade en la página.

Escoja Maximizar la ventana RSS:



Para crear una nueva página puede adjuntarla a la página principal de gestión de órdenes.

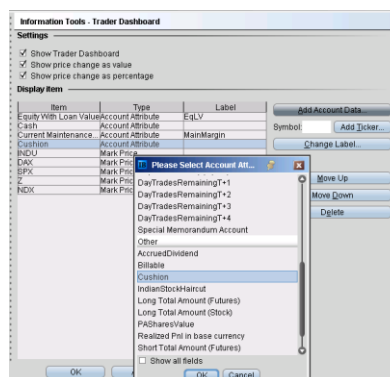


### Pizarra del Trader - Trader Dashboard

#### Trader Dashboard

AvailFunds **9,309,648.90 USD** Maintenance Margin **1,427,343.59 USD** Cash **6,125,821.84 USD** Cushion **0.86168** DAX **5384.43 (0.00)**  
 INDU **9444.40 (+3.10)** NDX **1638.53 (+0.46)** Z **4851.70 (0.00)** SPX **1016.32 (-0.08)**

Una forma opcional de mostrar en la parte superior de sus páginas de negociación. Un panel personalizable con datos seleccionados desde la ventana de cuenta, y rápidamente determinar si la cuenta dispone de suficientes fondos para poner una operación o si se están alcanzando los límites de garantía. Nota: Ud. puede personalizar las etiquetas en cada campo con el botón Cambiar Etiqueta



### Herramientas de Negociación

Cada función de negociación individual está optimizada proporcionándole separadamente menús de configuración y también personalizar dichas ventanas de funciones específicas.



## Configuración Orden

Los campos de la orden en la página de negociación son configurables. Dependiendo del tipo de orden seleccionado debe haber campos adicionales que deberá añadir para especificar los criterios de la orden específica. Simplemente pinche en el botón derecho de los títulos de la columna y escoja Personalizar Formatos y la pestaña Orden

Por ejemplo calcular el valor efectivo de la orden –debe añadir los campos **Quantity Type** y **Quantity Value** calculándole así la cantidad de la orden escogiendo del siguiente desplegable:

- Divisa- asume la divisa base de su cuenta
- Cantidad entregable – el valor de entrega del instrumento convertido a la divisa base
- % of NLV – porcentaje del Valor Neto Liquidación
- % Cambio en la posición – porcentaje de cambio en su posición del subyacente.

Cuando Ud. crea la línea de una orden, introduzca los inputs para el tipo de cantidad y el valor de la cantidad. El valor de la cantidad será calculado automáticamente y se mostrará en el campo **Quantity**.

Vaya bajando en el menú Negociación/matriz de Tipos de Ordenes para las instrucciones paso a paso de cada tipo de orden seleccionada.

## Ordenes Prefijadas - Order Presets

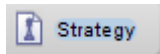
**Preset Order Strategies** expanda la utilidad del formato de órdenes por defecto permitiéndole crear múltiples estrategias de órdenes por defecto para el nivel del instrumento e incluso del símbolo, luego aplíquelos desde la ventana de negociación utilizando el campo Preset en la línea de datos de mercado.

Presets pueden ser seleccionados cuando la orden básica por defecto es LMT. *Si fuera otra su orden básica por defecto, los presets aparecen en grisáceo*

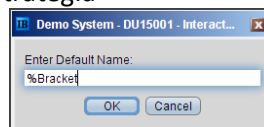
## Nivel Superior

Vamos a empezar desde el nivel superior **top level** – con el fin de crear estrategias universales que puedan ser válidas a cualquier instrumento.

- Desde el menú Configurar seleccione **Order | Order Presets**.
- Seleccione categoría **Preset** category en el panel Izquierdo de navegación y escoja el botón



- Se le solicitará que ponga nombre a la estrategia



- Seleccione un tipo de orden adjunta y los campos adicionales de la orden se abrirán para que Ud. pueda definir su estrategia
- Utilice el desplegable en precio para seleccionar entre Demanda,Oferta,Ultima,Ninguno o Orden original.

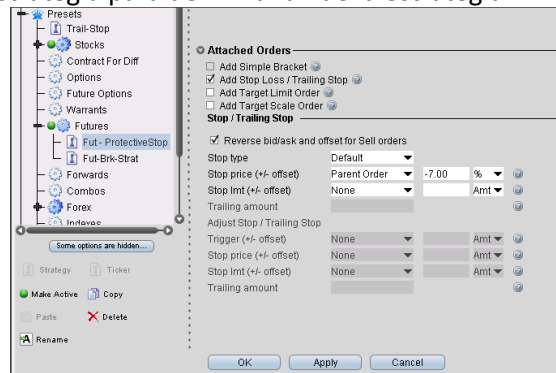


- TWS utilizará el precio  $\pm$  el diferencial para calcular el opuesto en las órdenes para la recogida de beneficios limitada y el stop de protección.
- Introduzca un valor negativo para obtener un diferencial negativo
- Al estar en el nivel superior, introduzca el diferencial y seleccione porcentaje % en lugar de la cantidad.

### Nivel Instrumento

Disponible cuando el ticker para un tipo de instrumento es seleccionado – de tal manera que puede crear distintas estrategias de acciones y obtener estrategias separadas en el futuro; *La bola verde* • indica cual es la orden por defecto que está activa para todos los tickets dentro de un instrumento.

- Seleccionar un instrumento en el panel Izquierdo de navegación
- Pulsar en el botón estrategia para definir una nueva estrategia



- Considere que hay múltiples tipos de stop que Ud. puede seleccionar del menú desplegable. Dependiendo en el que escoja, los campos se le mostraran o no en función del tipo de stop seleccionado.

### Nivel Ticker

Cada orden para un símbolo que utilice una estrategia definida

- Pulse en el botón Ticker en el panel inferior Izquierdo y luego introduzca el símbolo deseado.
- Para este ejemplo utilice AAPL, añada la orden límite objetivo y fíjese con un diferencial de \$3.00

### Aplicar Estrategias Preset

Cuando múltiples estrategias son creadas, Ud. puede selecciona distintas estrategias en el campo Preset en la línea de datos de Mercado antes de crear su orden

Personalice el formato para añadir la columna Preset en la ventana de negociación. Antes de crear su orden, pulse en el campo preset y seleccione entre la lista de disponibles

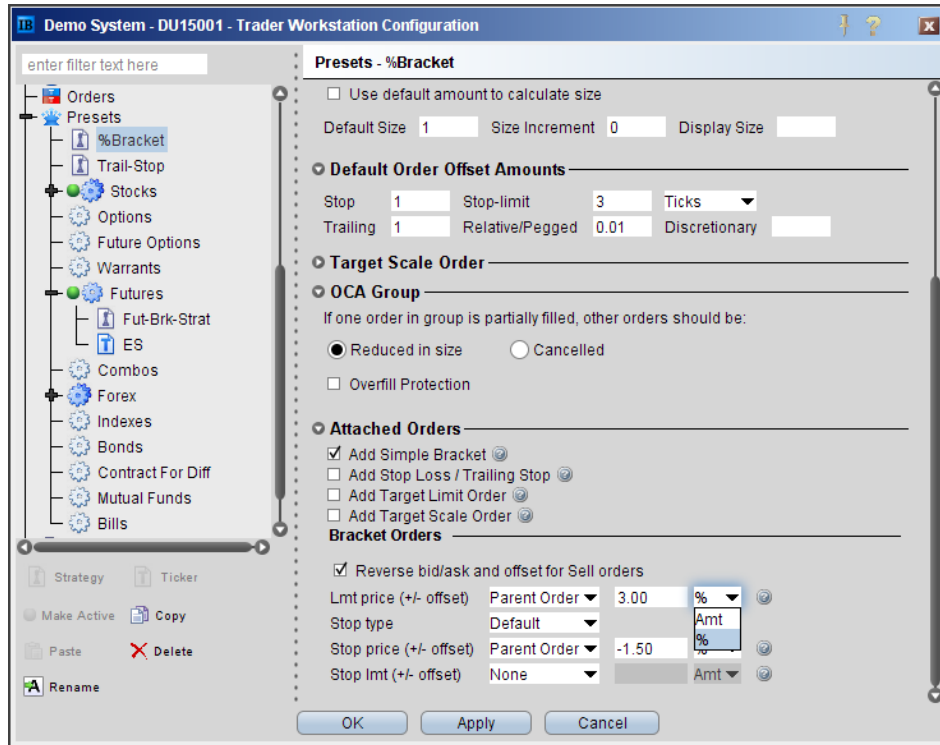
Luego muestre cómo añadir al nivel superior para todas las acciones, futuros y cree ordenes para cada una. Considere los distintos diferenciales calculados por la TWS en porcentajes

Select Instrument, then create NEW strategy for instrument level presets.

Be careful in modifying the default strategy – as it will apply to all trades for that instrument.



Luego seleccione los Presets para el futuro y vea como los presets de futuros no son mostrados



The Precautionary Settings section of the Order Presets page has been enhanced to include system default limits in both the Size Limit and Total Value Limit fields.

- The system-defined Size Limit is (Default Size) \* 5. The
- Total Value Limit set by the system is 100,000 USD or equivalent.
- To disable these limit fields, enter zero.