



ミニ国債先物取引のご紹介

株式会社東京証券取引所
派生商品部
飛田昌宏

はじめに

1. 国債先物取引とミニ国債先物取引
2. 金利と債券価格の関係
3. 国債先物市場の動向
4. ミニ国債先物取引の使い方
5. 流動性が改善したミニ国債先物取引

はじめに

- ①対象商品を、②将来の一定の期日に、③今の時点で
取り決めた価格で取引することを「約束」する契約

買い手

→価格が上昇すれば、利益獲得

売り手

→価格が下落すれば、利益獲得

- 取引時点では、取引代金全額を用意する必要はなく、
証拠金を差し入れるのみ
- 途中で反対売買をして決済をすることも可能

1. 国債先物取引とミニ国債先物取引

【国債先物取引(ラージ)の商品仕様】

取引時間	8:45～11:02 (前場) 12:30～15:02 (後場) 15:30～23:30 (イブニング・セッション)
取引対象	長期国債標準物(残存期間10年、クーポン6%)
取引単位	額面1億円
呼値の単位	額面100円につき1銭 (1万円相当)
限月取引	3月、6月、9月、12月のうち3限月制
最終決済方式	受渡決済(受渡適格銘柄と代金を授受)
受渡期日	各限月の20日
最終取引日	受渡期日の7営業日前
必要証拠金額 ^(注)	1枚あたり420,000円(2012年3月14日現在)

(注)実際の証拠金計算は、SPAN方式により計算されます。

1. 国債先物取引とミニ国債先物取引

【国債先物取引(ラージ)の課題】

- 取引単位が大きいため、法人投資家はともかく一般投資家の利用は難しい。
- 最後に受渡決済があるため、国債の保有を前提とせず、純粋に金利ヘッジだけを行いたい場合は使いにくい。



ミニ国債先物取引の導入

1. 国債先物取引とミニ国債先物取引

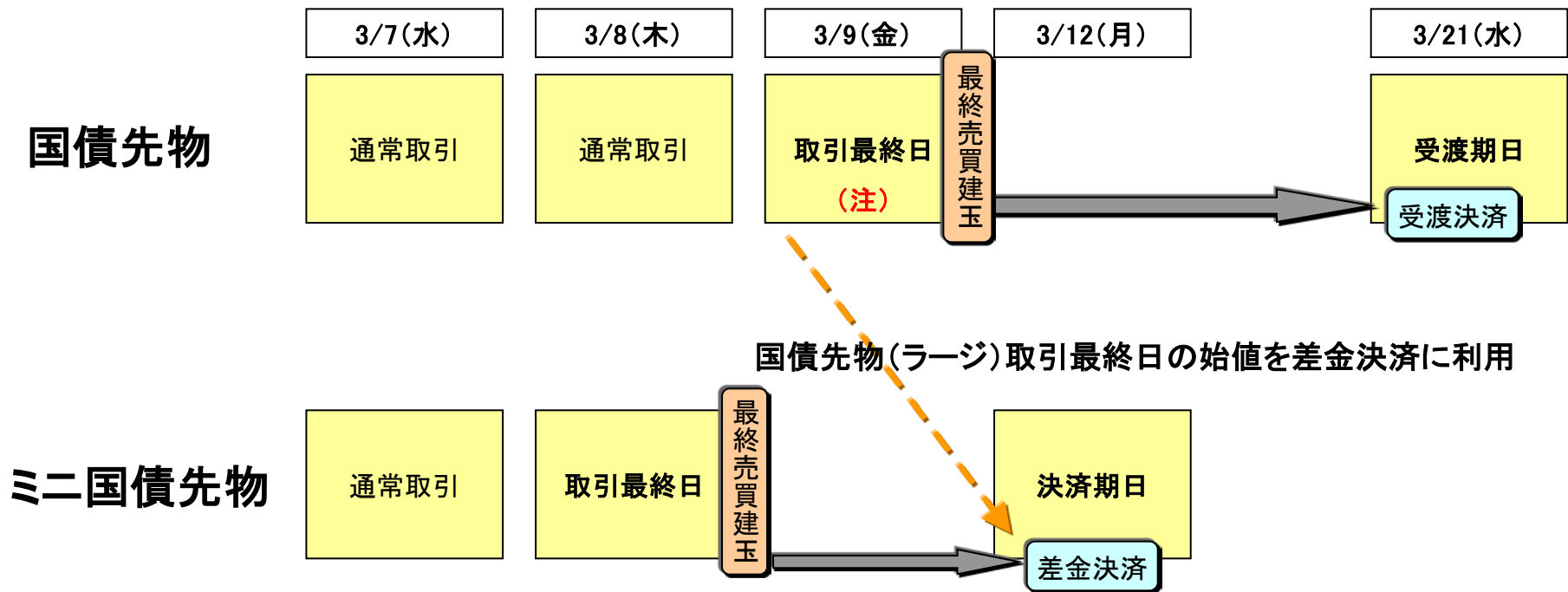
【ミニ国債先物取引の商品仕様】

取引時間	8:45～11:02（前場） 12:30～15:02（後場） 15:30～23:30（イブニング・セッション）
取引対象	長期国債標準物の価格
取引単位	額面1千万円相当（ラージの1/10）
呼値の単位	額面100円につき0.5銭（500円相当）
限月取引	3月、6月、9月、12月のうち3限月制
最終決済方式	差金決済（取引価格とラージの取引最終日始値との差額を差金決済）
最終取引日	ラージの取引最終日の前日
必要証拠金額 ^(注)	1枚あたり42,000円（2012年3月14日現在）

(注) 実際の証拠金計算は、SPAN方式により計算されます。

1. 国債先物取引とミニ国債先物取引

【最終決済のイメージ(2012年3月限月の例)】



(注) インタラクティブ・ブローカーズ証券様は、国債先物取引の取引最終日の2営業日前までに
反対売買を行い建玉を落とす必要があります。

2. 金利と債券価格の関係

金利上昇 = 債券価格下落

金利下落 = 債券価格上昇

→ 実際の例で説明します

2. 金利と債券価格の関係

- あなたはクーポン1%残存期間10年の国債を保有しています。
- ところが、市場金利が急上昇し、新発10年国債のクーポンが2%に上がりました。
- あなたの保有する国債の価値(市場価格)はどうなるでしょう？

新発国債

クーポン: 2%

価格: 額面100円につき100円

市場金利を反映

保有国債

クーポン: 1%

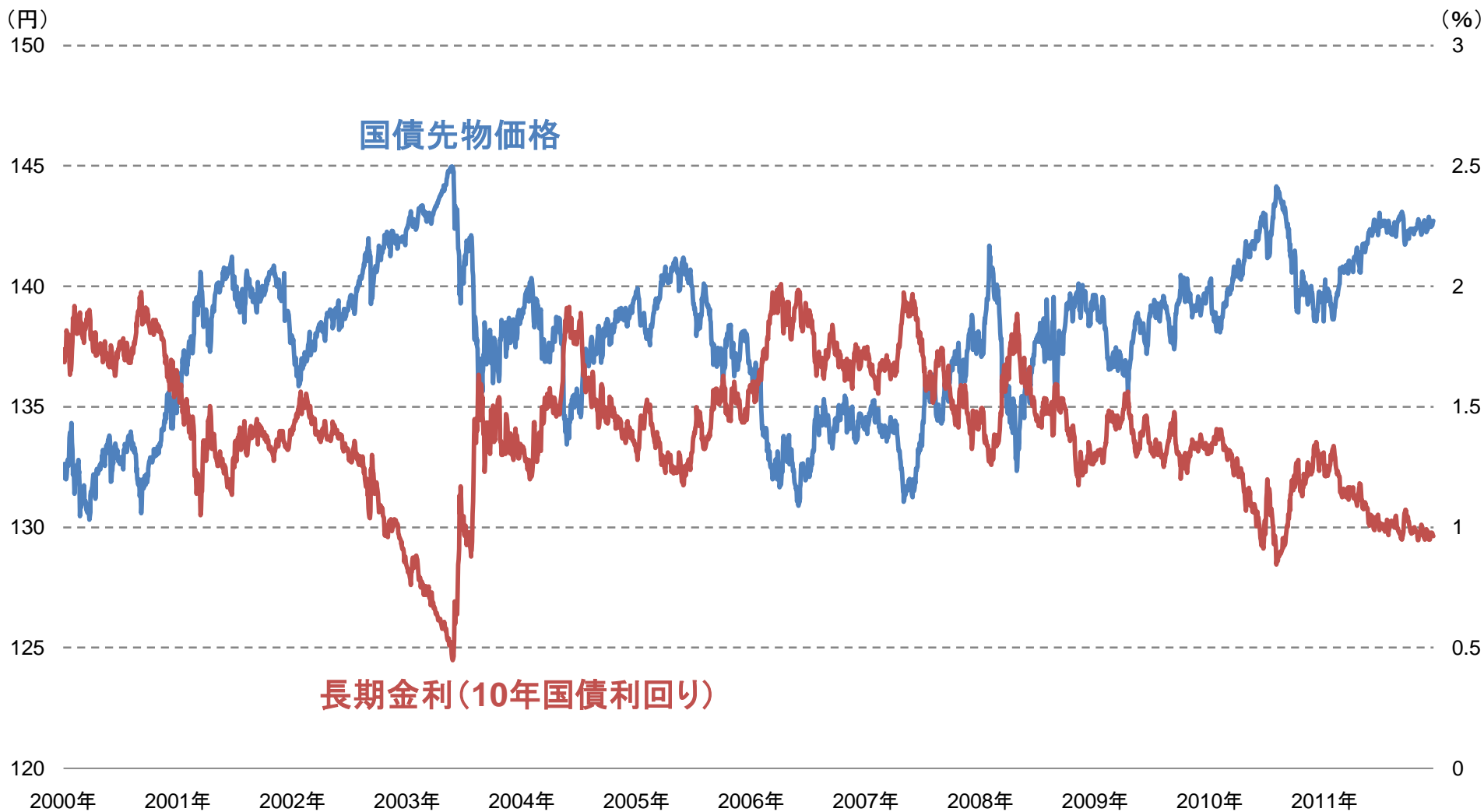
価格: 額面100円につき???円

利回りが同じになるように
価格が調整される

価格: 額面100円につき約**91**円

2. 金利と債券価格の関係

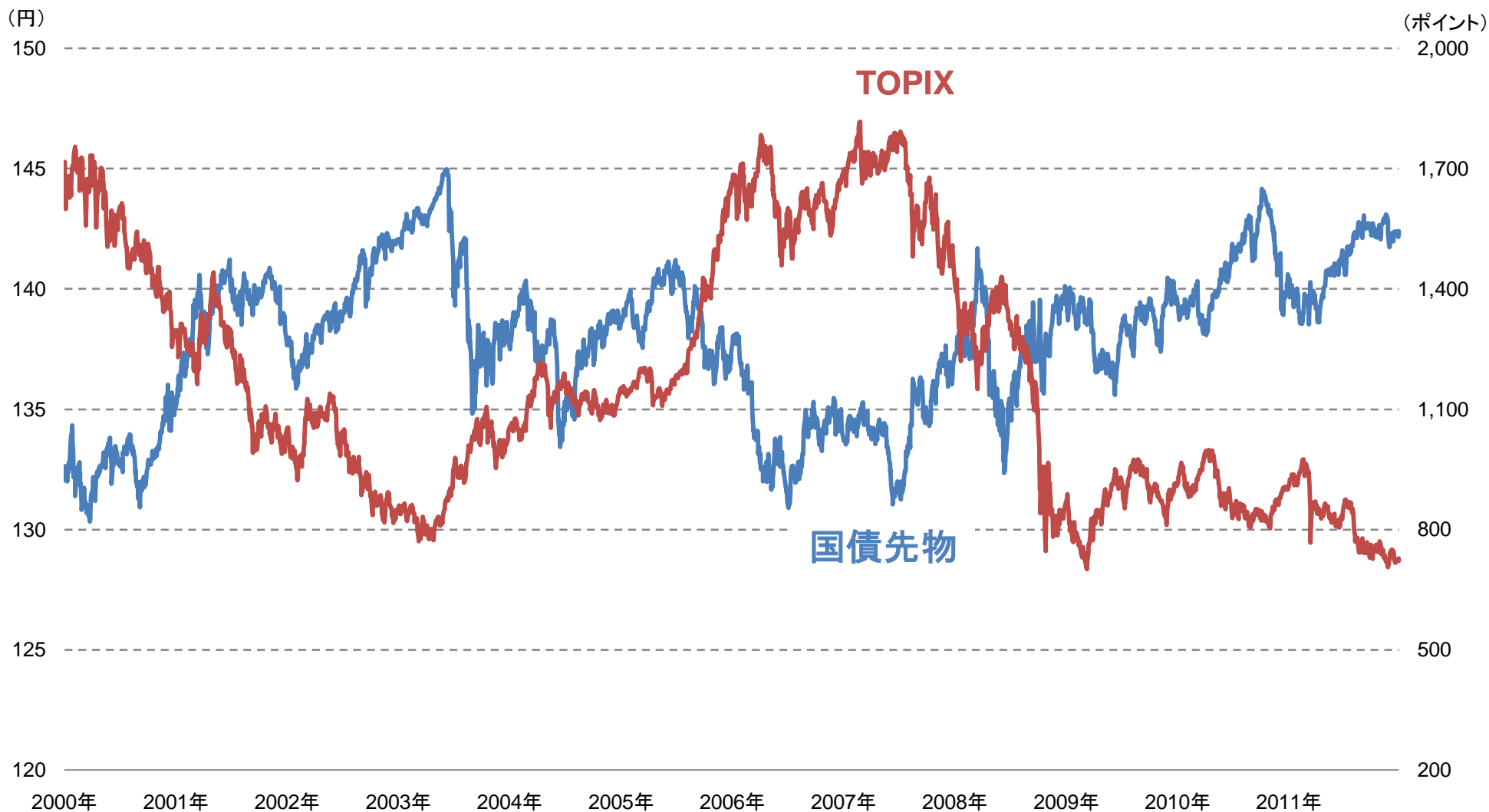
【長期金利と債券先物価格の推移 | 2000年～】



(Source) Bloomberg

3. 国債先物市場の動向

【国債先物価格とTOPIXの推移 | 2000年～】



(Source) Bloomberg

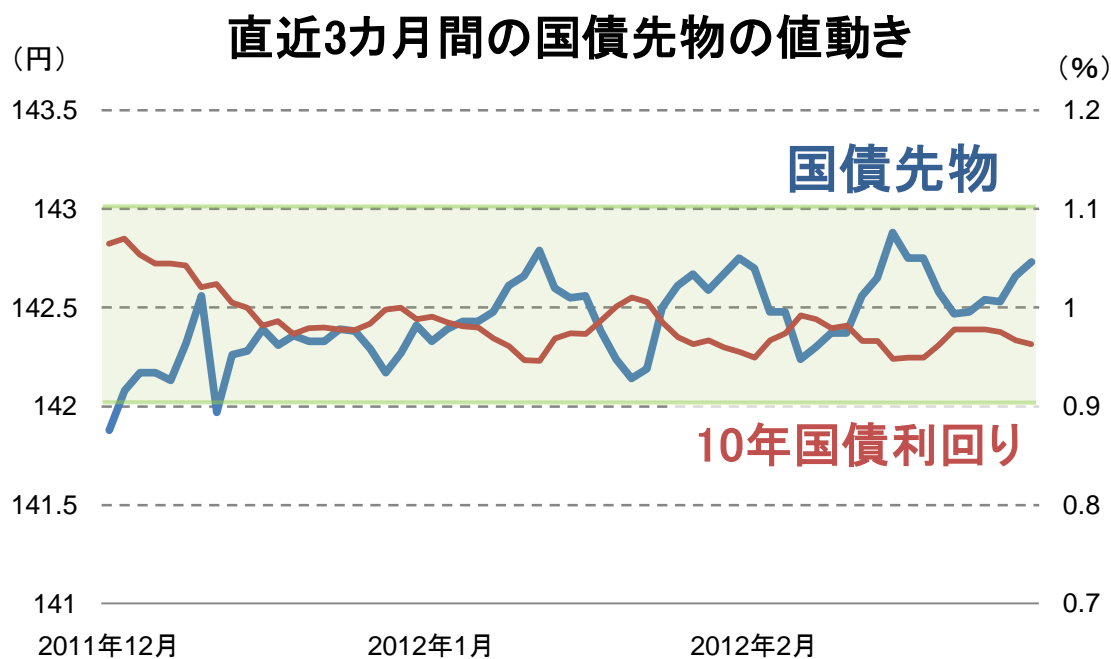
3. 国債先物市場の動向

【直近3か月間の国債先物相場】

前日比(終値ベース)	平均 10銭 / 最大 31銭
日中値動き(高値－安値)	平均 17銭 / 最大1円(※)
イブニング値動き(高値－安値)	平均 11銭 / 最大25銭

(※) 日銀金融政策決定会合のニュースを受けて一時的に急騰

直近3か月間では、
142円から143円の
レンジ相場



(Source) Bloomberg

4. ミニ国債先物取引の使い方

【ヘッジ取引】

金融資産として債券を保有する方

金利上昇に伴う価格下落リスクをヘッジ



先物売り

変動金利の借入れを行っている方

金利上昇に伴う利払額増加リスクをヘッジ



先物売り

4. ミニ国債先物取引の使い方

【スペキュレーション取引】

今後の金利上昇(債券価格下落)を予測



先物売り

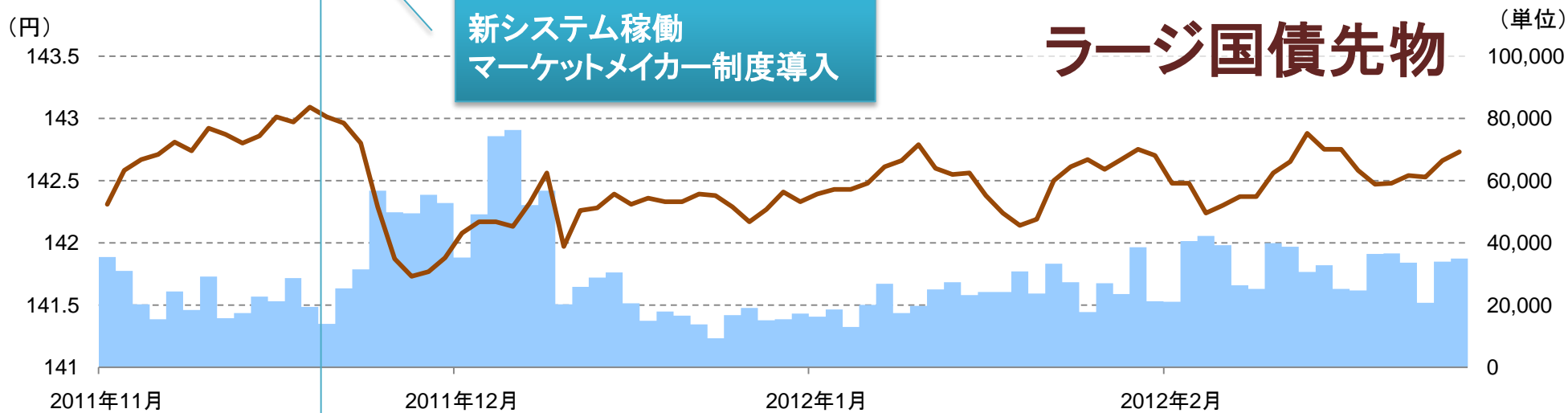
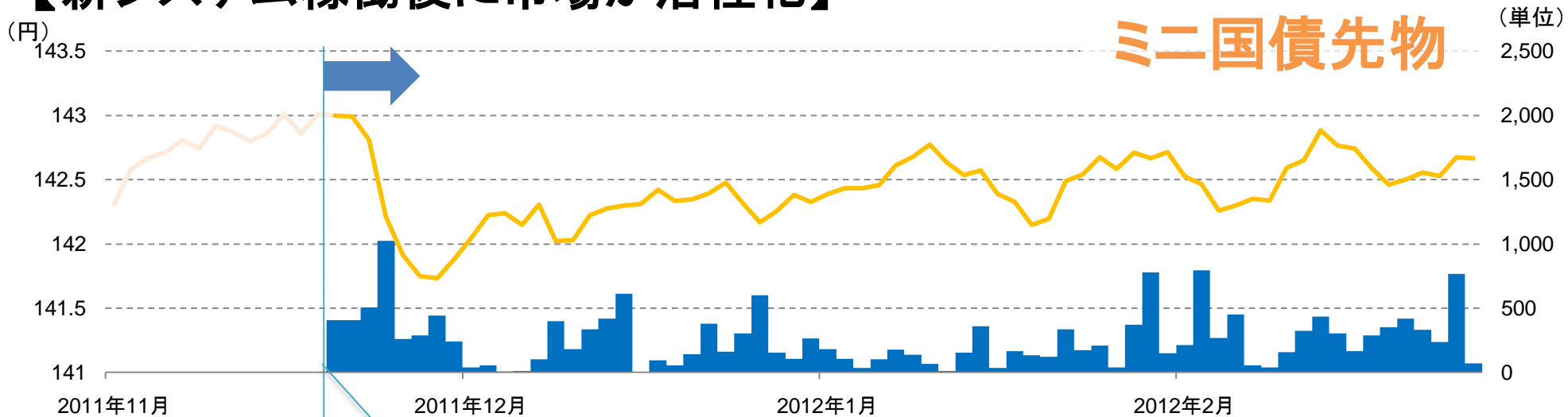
今後の金利下落(債券価格上昇)を予測



先物買い

5. 流動性が改善したミニ国債先物取引

【新システム稼働後に市場が活性化】



5. 流動性が改善したミニ国債先物取引

【スプレッドも改善】

日中

ミニJGB	1203	東証
成行		
50	142.820	
51	142.760	
200	142.525	
400	142.520	
100	142.515	
	142.500	10
	142.495	110
	142.490	410
	142.485	200
	142.475	100
P	142.515 ↑	10
	-0.075	-0.05% (14:12)
O	142.580	(15:30)
H	142.615	(10:48)
L	142.510	(14:12)
V	340	単位：千万
清	142.580	(2012/02/21)

スプレッド

1 銭 5 厘

イブニング(夕方)

ミニJGB	1203	東証
成行		
36	142.455	
170	142.445	
150	142.440	
110	142.435	
10	142.430	
	142.425	
	142.415	104
	142.410	150
	142.405	210
	142.350	20
	142.290	20
P	142.425 ↓	10
	-0.035	-0.02% (16:09)
O	142.460	(16:04)
H	142.460	(16:04)
L	142.425	(16:09)
V	15	単位：千万
清	142.470	(2012/02/22)

スプレッド

1 銭 5 厘

(Source) QUICK

■東証ホームページ

<http://www.tse.or.jp/rules/jgbf/index.html>



The screenshot shows the Tokyo Stock Exchange website interface. The navigation bar includes links for Market Information, Listed Company Information, Market Instruments, Participants, System Information, Rules, Settlement/Resolution, and Self-Regulatory Organization. The main content area features a search bar, a 'Recommended' section with links to '東証ETF・ETN', 'REIT・不動産投資', and 'Tdex デリバティブ' (circled in green), and a 'Market Information' section displaying the TOPIX index at 818.88 with a -0.47% change. A line chart for TOPIX is also visible.

免責事項:

本資料は、先物・オプション取引に関する制度の概要・市場状況等の説明のみを目的としたもので、先物・オプション取引の勧誘を目的としているものではありません。なお、先物・オプション取引においては、各商品の価格の変動等により損失が生ずるおそれがあります。先物・オプション取引の利用においては、取引金額が顧客の差し入れる証拠金の額に比べて大きい場合、差し入れた証拠金以上の損失が生ずるおそれがあります。相場の変動等により証拠金額に不足が生じた場合には追加差し入れが必要となります。

先物・オプション取引を行うに際しては、あらかじめ取引先の金融商品取引業者等より交付される契約締結前交付書面等の書面の内容を十分にお読みいただき、商品の性質、取引の仕組み、手数料及びリスクの存在等を十分に御理解いただいたうえで、御自身の判断と責任で行っていただきますようお願い申し上げます。

Direct Access Trading Worldwide



Interactive Brokers
p r e s e n t s

Interactive Brokers Securities Japan, Inc.
jphelp@interactivebrokers.com



Member SIPC
<http://www.SIPC.org>



Interactive Brokers
The Professional's Gateway to the World's Markets

免責事項について

本資料に掲載されている情報は、インタラクティブ・ブローカーズ証券株式会社(「当社」)および当社を含むその関係会社(以下「IBグループ」といいます)が信頼できると考える情報に基づいており、その情報の更新に努めておりますが、IBグループは、かかる情報が正確、最新、完全であることを一切保証致しません。また情報の内容等に関する責任は一切負いません。掲載されている情報の著作権は原則としてIBグループに帰属し、資料に含まれる情報の無断転用はお断り致します。本資料をご覧になるお客様は、情報の内容が予告なく変更することがあることをご了承のうえご利用いただくものと致します。本資料は当社がお渡ししたお客様への情報提供のみを目的としています。また、本資料に掲載されている情報は、有価証券や金融商品の売買等の勧誘を目的としたものではなく、個々のお客様の特定の投資目的、財務状況、もしくは要望を考慮したものでもありません。

Copyright © 2011 インタラクティブ・ブローカーズ証券株式会社
第一種金融商品取引業者 登録番号 関東財務局長(金商)第187号
加入協会 日本証券業協会

JGB 先物	FLAT	Cost Plus*
月中取引枚数	固定型	ボリューム割引型
1~1000 枚目まで	500 円	505 円
1001 枚から 10000 枚目まで	500 円	450 円
10001 枚から 20000 枚目まで	500 円	410 円
20000 枚超	500 円	380 円

JGB 先物 ミニ	FLAT	Cost Plus*
月中取引枚数	固定型	ボリューム割引型
1~1000 枚目まで	85 円	85 円
1001 枚から 10000 枚目まで	85 円	80 円
10001 枚から 20000 枚目まで	85 円	76 円
20000 枚超	85 円	73 円

※弊社ホームページより抜粋。上記は平成24年3月1日現在の手数料です。手数料の詳細は、契約締結前交付書面別紙「手数料などの諸費用について」をご確認ください。



The screenshot shows the Interactive Brokers website interface. At the top, there is a navigation bar with links for Home, IB's Appeal, Costs, Trading, Accounts, Learning, About IB, and When in Trouble. A search bar is located on the right. Below the navigation bar, a dropdown menu is open over the '証拠金について' (About Margin) link, listing various services and information. The main content area features a 'Demos' section with a laptop displaying a trading platform, an 'Education Center' with a magnifying glass over a computer monitor, and a 'Company Rating' section with a TAG logo. On the right side, there is a dark grey box with promotional text in Japanese and English, including 'Open an Account' and '口座開設はこちらをクリック!'.

Interactive Brokers
The Professional's Gateway to the World's Markets

ホーム IBの魅力 コスト **トレーディング** 口座 学習 IBIについて 困ったときは? ログイン **口座開設**

株式・オプション・先物・外貨
IBニュースヘッドライン | 香港マーカー

トレーディング・プラットフォーム
モバイルソリューション
APIソリューション
デモ取引
IBペーパートレーダー
新規商品ラインナップ
取引所情報
証拠金について
注文方法
SmartRouting
トレーダーカレンダー
貸借銘柄一覧
先物・オプション決済情報 コーポレートアクション
カスタマー・サービス

Demos

デモ体験版

エデュケーションセンター

当社評価 (Barron's) はこちらから

Open an Account
口座開設はこちらをクリック!

日本語での商品説明、
手数料体系、口座説明、
会社概要はこちらから

お電話でのお問い合わせはカスタマーサービスへ
お問い合わせください。(日本語対応)

インタラクティブ・ブローカーズ証券
電話番号: 03-4588-9700

※弊社ホームページより抜粋。

Margin Requirements

Overview Stocks Options **Futures** CFDs Day Trading

[Futures](#) [Futures - Intraday Margin Requirements](#) [Futures Options](#)

Futures

Tokyo Stock Exchange (TSEJ)

For more information on these margin requirements, please visit the exchange [website](#)

- Overnight Initial – ポジションを建てるのに必要な証拠金
- Overnight Maintenance – 維持証拠金

※平成24年3月1日現在の証拠金になります。

※証拠金は、実際の発注時に、必ずご自身で取引ツール(TWS等)で必ずご確認ください。

Exchange	IB Underlying	Product description	Trading Class	Intraday Initial ⁽¹⁾	Intraday Maintenance ⁽¹⁾	Overnight Initial	Overnight Maintenance	Currency
TSEJ	JGB	Japanese Government Bonds	JGB	331250	265000	662500	530000	JPY
TSEJ	MJ	Mini 10 Year JGB	MJG	33125	26500	66250	53000	JPY
TSEJ	MNTPX	Japan Mini Topix	MTP	19938	15950	39875	31900	JPY
TSEJ	TOPX	TOPIX Index	TPX	199375	159500	398750	319000	JPY
TSEJ	TPXC30	Topix Core30	COR	19100	N/A	19100	15280	JPY
TSEJ	TSEREIT	TSE REIT Index	EIX	34375	N/A	34375	27500	JPY

※弊社ホームページより抜粋。

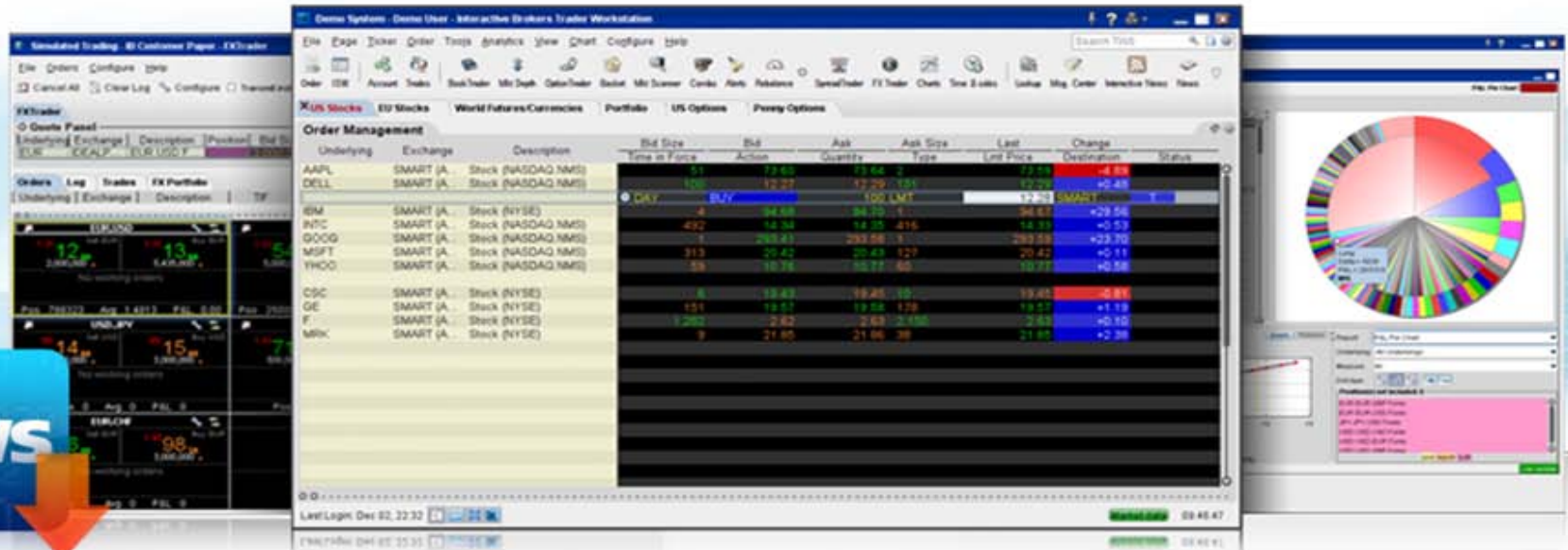
ホーム IBの魅力 コスト トレーディング 口座 学習 IBについて 困ったときは?

[ログイン](#) [口座開設](#)

トレーダーワークステーション

Webトレーダー

ログイン



Underlying	Exchange	Description	Bid Size	Bid Price	Ask Price	Last Price	Change
AAPL	SMART (A)	Stock (NASDAQ NMS)	51	72.65	72.66	72.59	-0.08
DELL	SMART (A)	Stock (NASDAQ NMS)	120	17.27	17.29	17.29	+0.02
IBM	SMART (A)	Stock (NYSE)	4	34.58	34.59	34.61	+0.03
INTC	SMART (A)	Stock (NASDAQ NMS)	432	14.30	14.35	14.35	+0.05
GOOG	SMART (A)	Stock (NASDAQ NMS)	1	283.41	283.58	283.58	+0.17
MSFT	SMART (A)	Stock (NASDAQ NMS)	313	20.42	20.43	20.42	+0.11
YHOO	SMART (A)	Stock (NASDAQ NMS)	55	10.74	10.77	10.77	+0.03
CSC	SMART (A)	Stock (NYSE)	6	19.43	19.45	19.45	-0.01
GE	SMART (A)	Stock (NYSE)	151	19.57	19.58	19.57	+1.18
F	SMART (A)	Stock (NYSE)	1,262	2.62	2.63	2.63	+0.10
MIRK	SMART (A)	Stock (NYSE)	9	21.85	21.86	21.87	+0.02



× JGB取引 ポートフォリオ API 約定待ち (合計) +

コントラクト 空売り注文 直近価格 Change 前日比(%) 出来高 買気配数量 買気配
キー キー アクション 発注数量 有効期限 注文方法 指値価格 補助価格

日本国債先物取引

JGB Mar12 @TSEJ	142.55	-0.16	-0.11%	28.863K	55
-----------------	--------	-------	--------	---------	----

ラージのシンボルは「JGB」、ミニは「MJ」

日経225先物取引

N225 INDEX	9776.54	+69.17	0.71%		
------------	---------	--------	-------	--	--

N225 Mar12 @OSE.JPN	9780	+70	0.72%	42.890K	535
---------------------	------	-----	-------	---------	-----

N225 Jun'12 @OSE.JPN	9700	+60	0.62%	1.470K	19
----------------------	------	-----	-------	--------	----

参照指標

USD.JPY	81.435	+0.315	0.39%		17.5M
---------	--------	--------	-------	--	-------

TOPX INDEX	837.74	+6.20	0.75%		
------------	--------	-------	-------	--	--

TOPX Mar12 @TSEJ	838.00	+4.50	0.54%	26.676K	38
------------------	--------	-------	-------	---------	----



× JGB取引 ポートフォリオ API 約定待ち (合計) +

コントラクト 空売り注文 直近価格 Change 前日比(%) 出来高 買気配数量 買気配
 キー アクション 発注数量 有効期限 注文方法 指値価格 補助価

日本国債先物取引

JGB Mar12 @TSEJ 142.55 -0.16 -0.11% 28.858K 47

Mini 10 Year JGB - TSE.JPN

- 指数
- 先物
 - Mar 2012
 - Jun
 - Sep
 - 全て
 - 満期到来
- コンビネーション
- 会社名で検索

[よく取引のされる商品を表示](#)

日経225先物取引

N225 INDEX
 N225 Mar12 @OSE.JPN 0.67%
 N225 Jun'12 @OSE.JPN 0.72% 42.708K 516
 参照指標 0.62% 1.470K 137

USD.JPY 81.435 +0.315 0.39% 17.5M
 TOPX INDEX 837.60 +6.06 0.73%
 TOPX Mar12 @TSEJ 838.00 +4.50 0.54% 26.559K 31



× JGB取引 ポートフォリオ API 約定待ち (合計) +

コントラクト 空売り注文 直近価格 Change 前日比(%) 出来高 買気配数量 買気配
 キー アクション 発注数量 有効期限 注文方法 指値価格 補助価

日本国債先物取引	直近価格	Change	前日比(%)	出来高	買気配数量	買気配
JGB Mar12 @TSEJ	142.53	-0.18	-0.13%	28.981K	88	
MJ Mar12 @TSEJ	142.555	-0.155	-0.11%	25	100	1

日経225先物取引	前日比(%)	出来高	買気配数量
N225 INDEX	0.70%		
N225 Mar12 @OSE.JPN	0.72%	43.746K	49
N225 Jun'12 @OSE.JPN	0.62%	1.478K	53
参照指標			
USD.JPY	0.44%		2M
TOPX INDEX	0.74%		
TOPX Mar12 @TSEJ	0.54%	26.894K	85

基本情報 ファイル 設定

コントラクトの基本情報

Mini 10 Year JGB

銘柄種別 **FUT**
 銘柄 **MJ IND**
 限月 **MAR12**
 満期 **MAR 08 '12 15:00 JST**
 通貨 **JPY**
 単位乗数 **100000**
 取引所 **TSEJ**
 取引クラス **MJG**
 シンボル **167030007**
 地域 **Asia**
 商品種別 **Fixed Income**
 決済方法 **キャッシュ**

取引時間: 3月 5, 2012 [カレンダー](#)
 取引可能時 08:45 JST - 11:02 JST
 間 12:30 JST - 15:02 JST

取引スケジュール: JGB MAR'12

SIMULATED TRADING SIMULATED TRADING

取引時間 (JST)

月 2/27 15:30 - 23:30, 火 2/28 08:45 - 11:02, 12:30 - 15:02
 火 2/28 15:30 - 23:30, 水 2/29 08:45 - 11:02, 12:30 - 15:02
 水 2/29 15:30 - 23:30, 木 3/1 08:45 - 11:02, 12:30 - 15:02
 木 3/1 15:30 - 23:30, 金 3/2 08:45 - 11:02, 12:30 - 15:02
 金 3/2 15:30 - 23:30
 日 3/4 開場
 月 3/5 08:45 - 11:02, 12:30 - 15:02

全て取消し
 ページの取消

X JGB取引
ポートフォ

コントラクト

日本国債先物取引

JGB Mar12 @TSEJ

MJ Mar12 @TSEJ

情報

- 口座ウィンドウ
- ポートフォリオウィンドウ
- トレードログ
- アクティビティ・ステートメント
- 監査証跡

口座管理ツール

- アカウント・マネジメント [ホーム](#)
- 株式収益増加プログラム(Stock Yield Enhancement)
- マーケットデータの購読ページ

SIMULATED TRADING SIM

レードログ
 口座
 コンボ
 オプショントレーダー
 取引詳細
 スプレッドトレーダー
 リバラン

Change	前日比(%)	出来高	買気配数量	買気配
発注数量	有効期限	注文方法	指値価格	補助価
-0.17	-0.12%	29.033K	110	
-0.155	-0.11%	25	300	1

日経225先物取引

N225 INDEX

N225 Mar12 @OSE.JPN

N225 Jun'12 @OSE.JPN

参照指標

USD.JPY

TOPX INDEX

TOPX Mar12 @TSEJ

9774.27	+66.90	0.69%		
9780	+70	0.72%	43.963K	519
9700	+60	0.62%	1.478K	4
81.475	+0.355	0.44%		21.5M
837.76	+6.22	0.75%		
838.50	+5.00	0.60%	26.906K	90



ホーム **取引** レポート 入金 Manage Account レファレンス エデュケーション サポート

クイックトレード | トレーダー・ワークステーション | WebTrader | ヘッジファンド用サイト | **設定**

Menu Map for Existing Customers

お取引可能商品 マーケットデータ アラートの通知方法

データご購読者の区分 データサービス **購読**



アジア・太平洋地域より東京証券取引所をご選択下さい

Osaka Securities Exchange - Non-professional ([explain](#))

Japan

200円



Tokyo Stock Exchange - Non-professional ([explain](#))

Japan

300円



全て取消し
 ページの取消し
 注文ウィザード
 コントラクト検索
 注文
 トレードログ
 口座
 コンボ
 オプショントレーダー
 取引詳細
 スプレッドトレーダー
 リバラン

× JGB取引
ポートフォリオ
API
約定待ち (合計)
+

コントラクト	空売り注文 キー	直近価格 アクション	Change 発注数量	前日比(%) 有効期限	出来高 注文方法	買気配数量 指値価格	買気配 補助価格
日本国債先物取引							
JGB Mar12 @TSEJ		142.54	-0.17	-0.12%	31.009K	23	
MJ Mar12 @TSEJ		142.555	-0.155	-0.11%	25	100	1
日経225先物取引							
N225 INDEX		9775.35	+67.98	0.70%			
N225 Mar12 @OSE.JPN		9770	+60	0.62%	45.929K	475	
N225 Jun'12 @OSE.JPN		9700	+60	0.62%	1.536K	108	
参照指標							
USD.JPY		81.452	+0.335	0.41%		11.5M	
TOPX INDEX		837.82	+6.28	0.76%			
TOPX Mar12 @TSEJ		837.50	+4.00	0.48%	31.473K	227	

売注文 キー	直近価格 アクション	Change 発注数量	前日比(%) 有効期限	出来高 注文方法	買気配数量 指値価格	買気配 補助価格	売気配 指値オフセット	売気配数量 発注先市場	スプレッド 発注
	142.55	-0.16	-0.11%	32,322K	23	142.55	142.56	57	0.01
	142.555	-0.155	-0.11%	25	42	142.545	142.565	200	0.020
	買	1 DAY	MKT	MARKET			TSEJ	発注	

- 発注
- 放棄 Delete
- 全て発注
- 証拠金の確認**
- リスクチェック
- 注文付加
- 作成
- 変更
- What-If
- 注文プリセットの設定
- 約定済み注文をすべて削除する
- 保存

IB 注文プレビュー

Mini 10 Year JGB

コントラクト	直近価格	買気配	売気配
MJ Mar'12 @TSEJ	142.555	142.535	142.555

注文の詳細

買 1

注文方法 **MKT** ルート **TSEJ** 有効期限 **DAY**

売買代金		必要証拠金			
		現在	Change	取引後	
売買代金	14,255,500 JPY	借入を含む資産	267,006	-85	266,921
手数料 (概算)	85 JPY	委託証拠金	0	66,250	66,250
合計	14,255,585 JPY	維持証拠金額	0	53,000	53,000

発注
クローズ

BUY SELL

JGB Mar'12 @TSEJ

取引ツール

チャート

編集

新規チャート

行の挿入 Insert



板画面(ブックトレーダーでの)取引

BUY SELL 142.5

JGB Mar'12 @TSEJ

- 取引ツール
 - ブックトレーダー
 - オプショントレーダー
- 取引
- チャート
- コントラクト情報
- 編集
 - 行の挿入 Insert 9775.3
 - 切り取り Ctrl-X 977
 - コピー Ctrl-C 969
 - Export Page Content... 81.49

837.8

ブックトレーダー - MJ MAR'12 Futures

デフォルトサイズ 1

銘柄 MJ 取引所 TSEJ 基本情報 MAR'12 F... 買気配 142.530 売気配 142.545 直近価格 142.530 Change -0.010

注文 ログ 取引 ポートフォリオ

キー	アクション	発注数量	注文方法	指値価格	補助価格	発注状況
		700				
				142.585		
				142.580		
				142.575	100	
				142.570		
				142.565	100	
				142.560	200	
				142.555	315	
				142.550	15	
				142.545	15	
				142.540		
				142.535		
		115		15 @ 142.530		
		315		142.525		
		115		142.520		
				142.515		
				142.510		
				142.505		
		3		142.500		
				142.495		

買気配数量 700 価格 売気配数量 795 ヒストグラム

Mobile Solutions



Android



iOS



BlackBerry®



Java Me



MobileTrader





SIMULATED TRADING	
SIMULATED TRADING	
コントラクトの基本情報	
Japanese Government Bonds	
銘柄種別	FUT
銘柄	JGB IND
限月	MAR12
満期	MAR 09 '12 15:00 JST
通貨	JPY
単位乗数	1000000
取引所	TSEJ
取引クラス	JGB
シンボル	167030001
地域	Asia
商品種別	Fixed Income
決済方法	現物決済
現物決済	Interactive Brokers では許可されていません
取引時間: 3月2, 2012 カレンダー	
取引可能時	15:30 JST - 23:30 JST
間	08:45 JST - 11:02 JST
	12:30 JST - 15:02 JST
注意: イタリックで表示されている時間は、前日のものです	

インタラクティブ・ブローカーズ証券では現物決済を行っておりませんので、実際の取引は、売買共に満期日の二営業日前の取引終了時刻まで取引可能となります。

3月7日(水)が弊社の取引最終日



3月9日(金)が満期日の場合



基本情報	
コントラクトの基本情報	
Mini 10 Year JGB	
銘柄種別	FUT
銘柄	MJ IND
限月	MAR12
満期	MAR 08 '12 15:00 JST
通貨	JPY
単位乗数	100000
取引所	TSEJ
取引クラス	MJG
シンボル	167030007
地域	Asia
商品種別	Fixed Income
決済方法	キャッシュ
取引時間: 3月 5, 2012 カレンダー	
取引可能時	08:45 JST - 11:02 JST
間	12:30 JST - 15:02 JST

ミニの場合は、現物決済では無いので期限の
一日前まで取引が可能です。

ウェビナー

- オプション・先物レポート
- ハイライト
- トレーダーズ大学
- ウェビナー**
- ツアー
- ユーザーマニュアル
- IB学生向けトレーディングラボ
- IB掲示板・チャット
- エデュケーションパートナー
- 新機能追加のリクエスト
- 世界各国の取引所

 保存・印刷用



ライブ・ウェビナー



無料のライブ・ウェビナーにご参加いただく場合は
こちらよりご登録ください。



ウェビナー(録画版)



録画版のウェビナーはこちらから
いつでもご覧いただけます。



ライブ・イベント



各国のイベントスケジュールをご確認いただけます。

ウェビナー(録画版)一覧

PDF 保存・印刷用



ご希望のタブおよびウェビナーの題名をクリックしてウェビナー(録画版)をご覧ください。録画版ウェビナーは、ソフトウェア等のダウンロードをすることなく、お使いのWindowsまたはMacのパソコンからご視聴いただけます。また、ウェビナーノート(Notes)が表示されているものは、リンクよりウェビナーに関する資料をダウンロードすることができます。

こちらのページ上に表示されている時間帯は米国東部時間に設定されております。タイムゾーンを変更するには [こちらをクリック](#) してください。

TWS(英語)

トレード(英語)

API

取引所等との共催

英語以外のウェビナー

口座(英語)

ソート: フィルター:

Date	Speaker	Topic	Sponsor	Notes	Format
January 31, 2012	Tomoyuki Yokotsuka, Interactive Brokers	TWSオプショントレーダー	IB	-	
December 12, 2011	Tomoyuki Yokotsuka, Interactive Brokers	TWSの基本編	IB	-	
November 03, 2011	Tomoyuki Yokotsuka, Interactive Brokers	日本語-TWS及びアカウントマネジメント基本編	IB	-	
June 23, 2011	ようこそ Tomoyuki Yokotsuka さん	TWS とアカウント・マネジメント	IB	-	

新規口座開設

口座開設を再開する

PDF 保存・印刷用

新規口座開設のご案内

IBSJ取引口座 (日本国内で取引される円建て金融商品用取引口座)

※ IBSJ取引口座では現在個人口座のみ開設可能となっておりますのでご注意ください。

IBLLC取引口座 (海外で取引される金融商品用取引口座)

※ 日本の居住者のお客様につきましては、インタラクティブ・ブローカーズLLCの口座から「日本で上場されている金融商品の売買注文」をお取次ぎすることができませんのでご注意ください。

口座開設からお取引開始までの流れ

法人名義でのIBSJ口座(国内取引)をご希望の方は営業開発部までお問い合わせください。

連絡先: 営業開発部 担当: 角丸 TEL 03-4588-9707
mkakumar@interactivebrokers.com

- お申し込みから最短一週間程でご開設可能です。
- 初回100万円以上のご入金が必要になります。
- その他口座開設に関するご不明点は弊社カスタマー・サービスまでご連絡ください。

03-4588-9700 平日8:30-17:30

手数料など諸費用について

国債先物取引を行うにあたっては、「手数料等の諸費用について」に記載の料率、額及び方法により取引手数料をいただきます。

証拠金について

国債先物取引・国債先物オプション取引(売建て)を行うにあたっては当社ホームページに記載の証拠金を現金にて担保として差し入れていただきます。

証拠金の額は、SPAN®により、先物・オプション取引全体の建玉から生ずるリスクに応じて計算されますので、国債先物・オプション取引の額の証拠金の額に対する比率は、常に一定ではありません。

国債先物取引のリスクについて

●国債先物の価格は、金利の変動の影響等により上下しますので、これにより損失が発生することがあります。また、国債先物取引は、少額の証拠金で当該証拠金の額を上回る取引を行うことができることから、場合によっては大きな損失が発生する可能性を有しています。したがって、国債先物取引の開始にあたっては、下記の内容を十分に把握する必要があります。

●市場価格が予想とは反対の方向に変化したときには、短期間のうちに証拠金の大部分又はそのすべてを失うこともあります。また、その損失は証拠金の額だけに限定されません。

●国債先物取引の相場の変動により不足額が発生したときは、証拠金の追加差入れが必要となります。

●所定の時限までに証拠金を差し入れ又は預託しない場合や、約諾書の定めによりその他の期限の利益の喪失の事由に該当した場合には、損失を被った状態で建玉の一部又は全部を決済される場合もあります。更にこの場合、その決済で生じた損失についても責任を負うことになります。

●金融商品取引所は、取引に異常が生じた場合又はそのおそれがある場合や、金融商品取引清算機関の決済リスク管理の観点から必要と認められる場合には、証拠金額の引上げ等の規制措置を取ることがあります。そのため、証拠金の追加差入れが必要となる場合があります。

●市場の状況によっては、意図したとおりの取引ができないこともあります。例えば、市場価格が制限値幅に達したような場合、転売又は買戻しによる決済を希望しても、それができない場合があります。市場の状況によっては、金融商品取引所が制限値幅を拡大することがあります。その場合、1日の損失が予想を上回ることもあります。

●当社が定める期日までに反対売買によって決済されなかった国債先物取引の建玉については当社にて反対売買による決済を行うこととなります。

当社において行う株価指数先物取引では、当社独自のロスカットシステムを採用しており、お客様の日中の証拠金余力をリアルタイムでモニターしています。

●お客様が証拠金不足に陥った場合は、当社にて、証拠金不足が解消されるまで、お客様の建玉の反対売買を行います。その場合、当社はお客様に通知することなくお客様の保有される全建玉を反対売買できるものとし、その結果生じた損失はお客様の負担となります。

なお、反対売買においては、当社が指定する建玉および順序により執行しますが、お客様に、反対売買を最後に行う建玉を指定して頂くことも可能です。ただし、建玉をご指定頂いた場合であっても、お客様の口座状況

当社独自のロスカットシステムを採用していますが、相場が急激に変動した場合やロスカット注文(反対売買)の全数量が約定しない場合などには、損失を一定の範囲内に抑えることができない場合があります。その場合、1日の損失が予想を上回ることもあります。

手数料など諸費用について

●国債先物取引を行うにあたっては、「手数料等の諸費用について」に記載の料率、額及び方法により取引手数料をいただきます。

証拠金について

●国債先物取引・国債先物オプション取引(売建て)を行うにあたっては当社ホームページに記載の証拠金を現金にて担保として差し入れていただきます。

●証拠金の額は、SPAN®により、先物・オプション取引全体の建玉から生ずるリスクに応じて計算されますので、国債先物・オプション取引の額の証拠金の額に対する比率は、常に一定ではありません。

国債先物取引のリスクについて

●国債先物の価格は、金利の変動の影響等により上下しますので、これにより損失が発生することがあります。また、国債先物取引は、少額の証拠金で当該証拠金の額を上回る取引を行うことができることから、場合によっては大きな損失が発生する可能性を有しています。したがって、国債先物取引の開始にあたっては、下記の内容を十分に把握する必要があります。

●市場価格が予想とは反対の方向に変化したときには、短期間のうちに証拠金の大部分又はそのすべてを失うこともあります。また、その損失は証拠金の額だけに限定されません。

●国債先物取引の相場の変動により不足額が発生したときは、証拠金の追加差入れが必要となります。

●所定の時限までに証拠金を差し入れ又は預託しない場合や、約諾書の定めによりその他の期限の利益の喪失の事由に該当した場合には、損失を被った状態で建玉の一部又は全部を決済される場合もあります。更にこの場合、その決済で生じた損失についても責任を負うことになります。

●金融商品取引所は、取引に異常が生じた場合又はそのおそれがある場合や、金融商品取引清算機関の決済リスク管理の観点から必要と認められる場合には、証拠金額の引上げ等の規制措置を取ることがあります。そのため、証拠金の追加差入れが必要となる場合があります。

●市場の状況によっては、意図したとおりの取引ができないこともあります。例えば、市場価格が制限値幅に達したような場合、転売又は買戻しによる決済を希望しても、それができない場合があります。市場の状況によっては、金融商品取引所が制限値幅を拡大することがあります。その場合、1日の損失が予想を上回ることもあります。

●当社が定める期日までに反対売買によって決済されなかった国債先物取

引の建玉については当社にて反対売買による決済を行うこととなります。

●当社において行う株価指数先物取引では、当社独自のロスカットシステムを採用しており、お客様の日中の証拠金余力をリアルタイムでモニターしています。

●お客様が証拠金不足に陥った場合は、当社にて、証拠金不足が解消されるまで、お客様の建玉の反対売買を行います。その場合、当社はお客様に通知することなくお客様の保有される全建玉を反対売買できるものとし、その結果生じた損失はお客様の負担となります。

●なお、反対売買においては、当社が指定する建玉および順序により執行しますが、お客様に、反対売買を最後に行う建玉を指定して頂くことも可能です。ただし、建玉をご指定頂いた場合であっても、お客様の口座状況

●当社独自のロスカットシステムを採用していますが、相場が急激に変動した場合やロスカット注文(反対売買)の全数量が約定しない場合などには、損失を一定の範囲内に抑えることができない場合があります。その場合、1日の損失が予想を上回ることもあります。

インタラクティブ・ブローカーズ証券株式会社

第一種金融商品取引業者 登録番号 関東財務局長(金商)第187号

加入協会 日本証券業協会