



Seguimiento Actividad en Tiempo Real APUNTES del WEBINAR

Índice

- [Presentación](#)
- [Riesgo y Garantías](#)
- [Pérdidas y Ganancias](#)
- [Ejecuciones](#)
- [Información Resumen](#)
- [Alertas y Notificaciones](#)

Presentación

La plataforma con tecnología innovadora de Interactive Brokers le proporciona la información que UD necesita para gestionar su negociación cuando UD lo necesite. Al contrario de otros brokers que le proporcionan sus pérdidas y ganancias así como riesgos a final del día, nosotros proporcionamos dicha información en tiempo real con las actualizaciones ocurriendo minuto a minuto. Adicionalmente, nuestro informe de garantía al final del día proporciona un resumen detallado de los riesgos por posición y/o estrategia. Hay algunos beneficios de nuestro enfoque en proporcionar la información de su cuenta en tiempo real:

Garantías y Riesgos

- Visión actual de los requisitos de garantías en Tiempo Real, Mirada más adelante y en Overnight así como un vistazo a las implicaciones de las garantías antes que UD envíe la operación al mercado.
- Visualice la volatilidad y el riesgo de su cartera a través de múltiples tipos de activos en tiempo real con un escenario hipotético de riesgos "what if" y los cálculos de Valor en Riesgo.

Pérdidas y Ganancias

- Controlar el valor de PyG cuando parece un ticket, además de poder escoger cuando los cálculos de pérdidas y ganancias se muestran como Mark-to-Market (MTM) o bien en base al First in-First Out (FIFO)

Ejecuciones

- Infomres de operaciones expandidos por las ejecuciones diarias con una pestaña resumen para la actividad neta de negociación por símbolo.

Resumen Información

- Los valores de la cuenta muestran un resumen en su página de negociación con una pizarra del trader.



Alertas y Notificaciones

- Alertas configurables por el usuario y automáticas para avisar de déficit en garantías en tiempo real.
- Notificaciones vía flash que le alertan sobre cambios en el estado del sistema y en tema de mercado.

Garantías y Riesgos

A diferencia de otros brokers que calculan las garantías al final de la sesión de negociación, la información de garantías en tiempo real de IB permite reaccionar de forma más rápida a los mercados y mantenerle informado en el mismo día en relación a las garantías necesarias.

Control de Garantías

El monitor de garantías de la ventana cuenta le permite entender su riesgo de negociación en cualquier momento del día calculando los requisitos para la garantía inicial (en el mismo momento de la operación) y la garantía de mantenimiento (cuando se mantiene la posición) en tiempo real

Simulated Trading - DU13997 - Cuenta			
Eichero Cartera Divisas Configurar Ayuda			
Balances			
Parámetros	Total	Acciones	Futuros
Valor Neto de Liquidación	518,832.46 EUR	518,741.08 EUR	51.37 EUR
Equity With Loan Value	518,742.68 EUR	518,730.62 EUR	12.06 EUR
Día Previo EWL	536,433.83 EUR	536,433.83 EUR	
RegTEquity	518,730.62 EUR	518,730.62 EUR	
SMA	300,443.23 EUR	300,443.23 EUR	
	972,463.65 EUR	926,666.51 EUR	
	10,156.50 EUR	10,065.12 EUR	91.37 EUR
	-208.45 EUR	-208.45 EUR	0.00 EUR
Margin Requirements			
Parámetros	Total	Ac	
RegTMargin	463,328.02 EUR	463,328.02 EUR	
Current Garantía Inicial	300,875.87 EUR	300,768.79 EUR	107.08 EUR
Current Garantía Mantenimiento	242,527.93 EUR	242,448.62 EUR	79.32 EUR
Look Ahead Garantía Inicial	300,875.87 EUR	300,768.79 EUR	107.08 EUR
Look Ahead Garantía Mantenimiento	242,527.93 EUR	242,448.62 EUR	79.32 EUR
Overnight Garantía Inicial	300,875.87 EUR	300,768.79 EUR	107.08 EUR
Overnight Garantía Mantenimiento	242,527.93 EUR	242,448.62 EUR	79.32 EUR
Available for Trading			
Parámetros	Total		
Current Fondos Disponibles	217,946.12 EUR		
Current Exceso de Liquidez	276,294.06 EUR		
Look Ahead Fondos Disponibles	217,946.12 EUR		
Look Ahead Exceso de Liquidez	276,294.06 EUR		
Overnight Fondos Disponibles	217,946.12 EUR		
Overnight Exceso de Liquidez	276,294.06 EUR		
Poder de Compra	871,895.53 EUR		
Apalancamiento		1.79	
Look Ahead Next Change	@ 15:30:00		
Operaciones Intradía disponibles (T,...,T+4)	Ilimitado		

Garantía Inicial - el pago inicial necesario para realizar una operación con apalancamiento

Garantía Mantenimiento - la cantidad de fondos que debe mantener en su cuenta para mantener su posición, evitando su liquidación

Look Ahead - muestra cuando los futuros son mantenidos para mostrar los cambios en los valores

Fondos Disponibles le permite determinar si tiene fondos suficientes para poner una operación

Garantías Overnight: - Reg T 50% overnight - Contratos Liquidan Efectivo 100%

Exceso de Liquidez - le permite conocer si sus garantías actuales tienen exceso/defecto y avisa cuando se aproximan a un déficit de garantías que pudiera llevar a la liquidación



- La garantía de mantenimiento actual es actualizada en tiempo real, y el valor fluctúa de acuerdo con los movimientos del mercado
- Puedo poner esta operación : Fondos Disponibles/**Available Funds** = Valor del Activo Prestable MENOS Garantía Inicial
- Puedo ser liquidado: -Exceso de liquidez/ **Excess Liquidity** – Valor Activo Prestable MENOS Garantía de Mantenimiento
- **Garantía Overnight** (Reg T 50% overnight, contratos con liquidación en efectivo 100% overnight)
- **Sección garantías - Look Ahead / Mirada adelante** le muestra cuando los futuros son mantenidos en su cuenta a la luz del cambio de garantías basado en el siguiente periodo de cambio (final de la sesión, o bien inicio de una nueva sesión de negociación)
- **Operaciones Intradía Disponibles** – 4 o más operaciones Intradía en un periodo de 5 días laborables muestra un patrón de operativa intradiaria y está sujeta a restricciones PDT
 - Un operador PDT -“pattern day trader” debe tener al menos \$25,000 en la cuenta – si una cuenta tiene menos de \$25,000 su cuenta queda marcada como cuenta PDT y puede ser congelada hasta 90 días para prevenir más operaciones
 - El sistema de IB está programado para proteger a las cuentas que pudieran ser “Potencialmente” catalogadas como cuentas con patrón de operativa intradiaria y por tanto IB no le permitirá la cuarta operación en el periodo de 5 días hábiles si tuviera menos de \$25,000.
 - Las operaciones intradía disponibles le mostrará el numero de operaciones intradía para los próximos cinco días (0,0,1,2,3)

(Nota: las cuentas Margin con balances superiores a \$25,000 no tienen restricciones en las operaciones intradía que realicen.)

Escenario Garantías What-ifs

What-if Scenario		
Order		
BUY 4 ESM7 FUT		
Impact on your margin		
	Current	After order
Initial Margin	120292.69	148292.69
Maintenance Margin	115052.09	137452.09
Equity With Loan	1079319.78	1090567.64
Commission	9.60 USD	
<input type="button" value="OK"/> <input type="button" value="Transmit Order"/>		

Order Preview			
Descripción Orden			
BUY 10 GBL JUN08 Futures (FGBL JUN 08) (Euro Bund (10 Year Bond))			
Tipo Orden	LMT	Routing	DTB
Limit Price	118.43	Tiempo de Vigencia	GTC
Current Price			
Demanda	118.38	Oferta	118.39
		Ultimo	118.39
Cantidad		Margin Impact	
Cantidad	1184300,00 EUR	Garantía Inicial	312563.93
Commission	20 EUR	Garantía Mantenimiento	251870.00
Total	1184320,00 EUR	Activo Prestable	519823.62
<input type="button" value="Transmitir"/> <input type="button" value="Cerrar"/>			

Comprobar Garantías

Los escenarios de garantías le proporcionan las implicaciones en garantías que cualquier operación representaría antes de ser transmitida la orden. Pulse en el botón derecho del ratón en la línea de la orden y seleccione CHECKMARGIN/COMPROBAR GARANTÍAS. La comisión para la operación también es mostrada.



PaperTrader

Puede experimentar todo el amplio abanico de capacidades para negociar con nuestra TWS y de nuestros cálculos de garantías en tiempo real a través de nuestro entorno simulado utilizando la cuenta IB PaperTrader. Puede operar, realizar el seguimiento de la actividad, controlar las pérdidas y ganancias de su cartera, determinar las garantías necesarias y mucho más sin poner en riesgo su propio capital.

Pruebe Portfolio Margining (Garantía en función cartera)

un nuevo escenario de garantías en su ventana de Cuenta – para clientes que actualmente no tengan una cuenta con garantías en función de su cartera- esta es una nueva función de simulación. Pruebe de ver cómo bajo el escenario de garantías en función de su cartera –portfolio margin- cuántas garantías le serían tomadas y cual sería su exceso de liquidez [Read more about Portfolio Margining](#)

[Try PM](#)



	Current	With Portfolio Margining
Margin	108713.00 USD	93040.50 USD
Excess Liquidity	959149.00 USD	971616.00 USD

[Read more about Portfolio Margin...](#)

OK

Garantías Suaves - Soft Edge Margining

Todas las cuentas son comprobadas a lo largo del día para asegurar que ciertos límites de garantías son alcanzados, así como después de una ejecución o tras una transacción en efectivo es realizada.

- **IB LIQUIDA AUTOMÁTICAMENTE** cuando su cuenta cae por debajo de las garantías mínimas de mantenimiento

TWS proporciona un mensaje de aviso y tiene información en la cuenta basada en colores para avisarle cuando se aproxima a una deficiencia de garantías. Esto le permite a UD que pueda revisar e introducir operaciones para reducir las garantías necesarias y así evitar el riesgo de ser liquidado

Amarillo – solo un cojín de 5% está disponible por encima de las garantías necesarias

Naranja – tiene un corto periodo de tiempo para entrar garantías que reduzcan las operaciones antes que IB empiece a liquidar posiciones.

Rojo – el cojín de garantías está al límite, está agotado así que IB empezará a liquidarle para llevar a la cuenta de vuelta dentro de los límites de garantías necesarios



IB Trader Workstation

i URGENT: the Regulation-T enforcement period commences in less than 10 minutes. Based on current positions and account financial capacity, your account does not appear to meet the end of day Reg-T requirements and may be subject to closeout of positions to ensure compliance with financial capacity requirements. In order to avoid a forced liquidation, please consider closing some positions, particularly positions newly opened in the current trading session. You can see your Reg-T compliance in the TWS Account Window.

OK

File Portfolio Currencies Configure Help

Balance (in base currency) at 15:40

Balance	Securities	Commodities	Total
Net Liquidation	938739.82 USD	35966.88 USD	974706.70 USD
Equity With Loan	936512.32 USD	10066.88 USD	946579.20 USD
Prev Day EWL	1031507.23 USD		1031507.23 USD
RegTMargin	1067388.86 USD		1067388.86 USD
RegTEquity	936512.32 USD		936512.32 USD
SMA	-45553.40 USD		-45553.40 USD
Buying Power			1591860.65 USD
Securities GPV	2134515.22 USD		2134515.22 USD
Total Cash Value	-653042.48 USD	35966.88 USD	-617075.60 USD
Settled Cash			
Accrued Interest	0.00 USD	0.00 USD	0.00 USD
Available Funds	387898.29 USD	3381.88 USD	391280.16 USD
Leverage	2.27		

Todas las liquidaciones están sujetas a las comisiones normales

Informe de Garantías – Margin Report

En la ventana de cuenta de la TWS aparecen las cantidades de resúmenes de garantías en tiempo real. Las garantías requeridas de la posición pueden encontrarse en el informe de Garantías que encontrará en el Menú Gestión de Cuenta; Cada día a partir de las 16.15 ET (10.15pm) guardamos la información sobre garantías y sobre activos para sus posiciones a través de todos los tipos de activos y mercados para su informe de garantías

Margin Report le muestra para todas las posiciones abiertas tanto simples como combinadas. El informe muestra los Fondos Disponibles (para determinar si puede poner una nueva operación) y Exceso de Liquidez (cuando el exceso es agotado y aparece el riesgo de liquidación).

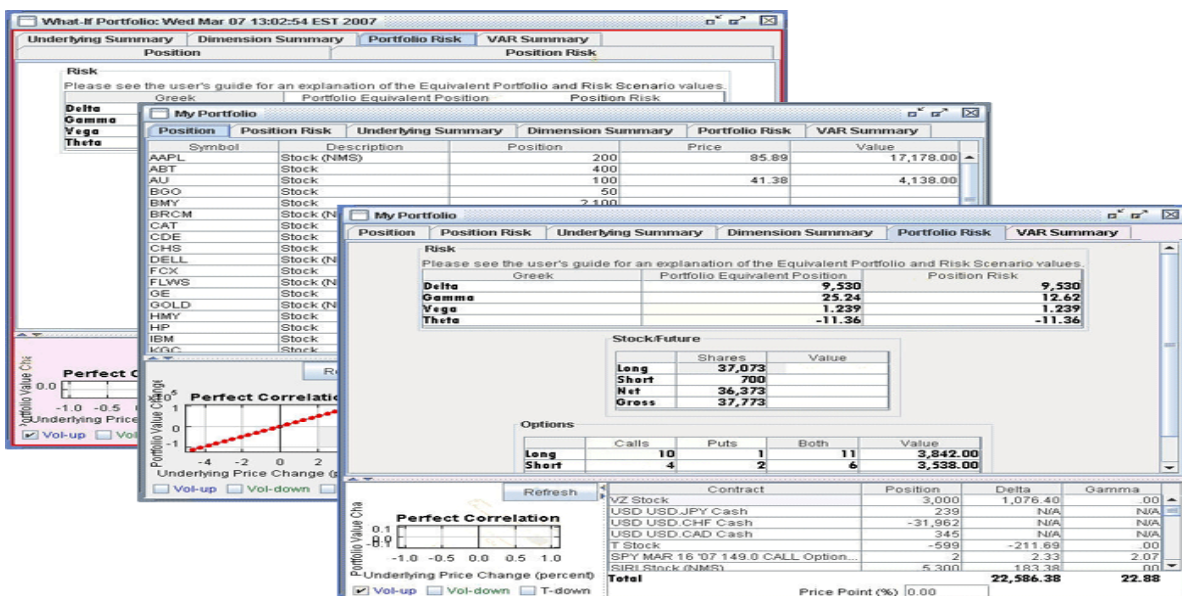


Description	Quantity	Price	Initial Margin	Maintenance Margin
USD				
- HARRIS & HARRIS GROUP INC			6,700.00	6,700.00
ShortPutPosition			6,700.00	6,700.00
TINY MAR07 12.5 P	-20	0.85		
- DEVON ENERGY CORP			74,868.84	74,868.84
CoveredCallPosition			24,521.24	24,521.24
DEVON ENERGY CORP	1,300	67.09		
DVN JAN08 65 C	-13	9.60		
ShortStraddlePosition			21,292.60	21,292.60
DVN JAN08 65 C	-7	9.60		
DVN JAN08 70 P	-7	7.40		
ShortStraddlePosition			8,285.40	8,285.40
DVN JAN08 70 C	-3	6.80		
DVN JAN08 70 P	-3	7.40		
ShortCallPosition			20,769.59	20,769.59
DVN JAN08 70 C	-12	6.80		
- CREE INC			4,115.00	4,115.00
LongStockPosition			4,115.00	4,115.00
CREE INC	1,000	16.46		
- MERIDIAN RESOURCE CORP			2,085.00	2,085.00
LongStockPosition			2,085.00	2,085.00
MERIDIAN RESOURCE CORP	3,000	2.78		
AMERICAN CAPITAL STRATEGIES				
EPIX FEB07 5 C	-15	1.65		
Total in USD			324,229.33	324,229.33
Total in EUR			248,783.34	248,783.34

Valor en Riesgo y Griegas

Utilice las herramientas de Interactive Analytics para crear carteras teóricamente "what if"

- Portfolio Analytics le ayudará a asesorar el riesgo a través de distintas clases de activos con un conjunto de herramientas de riesgos; calcule el valor en riesgo (VAR) de su cartera utilizando los factores de riesgos de las griegas - delta, gamma, vega y theta para sus posiciones de opciones. Los resultados pueden mostrar clases de opciones individuales o su cartera entera
- Las griegas: delta, gamma, vega, y theta son utilizadas para las posiciones de opciones, y se actualizan en tiempo real con cambios en los precios del subyacente. Los gráficos que aparecen en cada pestaña muestran cómo cambia el precio de activo subyacente
- Sírvase de marcar las cajetillas Vol-up, Vol-down y T-down para ver rápidamente los distintos escenarios y poder visualizar la volatilidad y el riesgo temporal en sus posiciones de opciones



The screenshot displays the 'What-If Portfolio' window for Wednesday, March 07, 2007, at 13:02:54 EST. The interface is divided into several sections:

- Underlying Summary:** A table listing various stock positions such as AAPL, AET, AU, BGO, BMY, BRCM, CAT, CDE, CHS, DELL, FCX, FLWS, GE, GOLD, HMY, HP, IBM, and LCC.
- Portfolio Risk:** A summary table showing the overall risk metrics for the portfolio, including Delta (9,530), Gamma (25.24), Vega (1,239), and Theta (-11.36).
- Options:** A section detailing call and put options, showing Long and Short positions for Calls and Puts, along with their respective values.
- Perfect Correlation:** A graph showing the relationship between the underlying price change and the portfolio value change, with a red line indicating a positive correlation.
- Scenario Selection:** Checkboxes for 'Vol-up', 'Vol-down', and 'T-down' are visible at the bottom of the interface.



Pérdidas y Ganancias

Las pérdidas y ganancias a través de todas las transacciones, posiciones, tipos de activos están calculadas bajo métodos FIFO y MTM

- Contabilización como FIFO se utiliza para acciones, opciones sobre acciones, futuros sobre acciones y FOREX, mientras que
- Contabilización como MTM se aplica a los futuros y opciones sobre futuros.

Con el método FIFO, una operación de cierre es juntada con el coste base de la primera operación en la posición con el fin de determinar la pérdida o ganancia realizada (la diferencia entre el precio de ejecución en la entrada y en la salida).

MTM muestra cómo las pérdidas y ganancias realizadas en la sesión de negociación actual independientemente de cómo las posiciones son abiertas o cerradas. Los cálculos MTM asumen todas las posiciones abiertas y transacciones no liquidadas al final del día y las nuevas posiciones abiertas el siguiente día.

Universal AccountSM Window

IB gestiona las cuentas de clientes como una Cuenta Universal aunque por temas regulatorios los activos están separados en una cuenta de acciones y de derivados. Esto le permite negociar en todos los productos desde una cuenta única y universal, con efectivo directamente y automáticamente transferido entre las cuentas para satisfacer sus garantías necesarias. En general, mantenemos la mayor cantidad de efectivo posible en la cuenta de acciones

Simulated Trading - DU13997 - Cuenta

File Cartera Divisas Configurar Ayuda

Balances		Futuros	
Parámetros			
Valor Neto de Liquidación	538,710.28 EUR	370.89 EUR	
Equity With Loan Value	538,710.28 EUR	334,367.37 EUR	21,288.70 EUR
Total Valor Efectivo	-78,806.96 EUR	-78,806.96 EUR	0.00 EUR

Margin Requirements

Parámetros	Total
Current Garantía Inicial	337,131.36 EUR
Current Garantía Mantenimiento	271,574.69 EUR

Available for Trading

Parámetros	Total
Current Fondos Disponibles	201,427.10 EUR
Current Exceso de Liquidez	266,983.77 EUR
Poder de Compra	765,535.05 EUR

Valor Mercado

Divisa	Balance Efectiva	Exceso de Liquidez	Exceso de Liquidez	Exceso de Liquidez	Exceso de Liquidez	Exceso de Liquidez	Exceso de Liquidez
CAD	0.42	0.00	0.00	0.00	0.00	0.00	0.00
CHF	-25,916.20	0.00	0.00	0.00	0.00	0.00	0.00
EUR	-179,990.11	0.00	0.00	0.00	0.00	0.00	0.00
GBP	2,057.81	0.00	0.00	0.00	0.00	0.00	0.00
HKD	3.91	0.00	0.00	0.00	0.00	0.00	0.00
JPY	-43,749.71	0.00	0.00	0.00	0.00	0.00	0.00
USD	182,629.96	0.00	0.00	0.00	0.00	0.00	6.00
Total (in EUR)	-78,806.96	-338,823.00	613,733.36	5.03	0.00	0.00	3.00

Cartera

Descripción de Contrato	Pos	Price
AAB		37.54751
ACA		19.1785
ACX		16.37636
AH		8.55855
AI	1.00 EUR	9,266.00
AI		92.66
AIG	1.000 USD	39,800.00
AIG		39.80
AIG		43.535

Annotations:

- Balances:** Balance de la cuenta con el valor de mercado en tiempo real.
- Margin Requirements:** Margin Monitor - Control Garantías con las garantías requeridas en tiempo real en la divisa base de la cuenta.
- Available for Trading:** Available Funds - Fondos Disponibles le permiten determinar si tiene fondos suficientes para poner una operación.
- Valor Mercado:** Exceso de Liquidez le permite saber cuando se está aproximando una deficiencia de garantías que pueda conllevar liquidaciones. Valor Mercado muestra en tiempo real el valor de los productos y del efectivo por divisa.
- Cartera:** Cartera - Posiciones Cartera valoradas a precios de mercado, con su precio promedio de coste y las pérdidas/ganancias realizadas/no realizadas.



Balance de la Cuenta

La ventana de cuenta en tiempo real le permite controlar el valor de Mercado de su cuenta, las garantías necesarias y los balances efectivos y la información de su posición actual.

Balance en TiempoReal

- Valor Neto de Liquidación - el total de todos los activos (valor de posición y efectivo depositado en IB) valorado a precios de Mercado al precio y en el momento listado – la cantidad de efectivo que UD tendría si se le liquidaran todas las posiciones
- Valor Activos en Préstamo/Equity with Loan Value - su Collateral - el balance efectivo combinado con el valor de Mercado de las posiciones. Nota: *valor de Mercado de las opciones no debe utilizarse desde la perspectiva de préstamo de fondos.*
- Requisitos de garantías Reg T Margin requirements – son calculadas al final de la sesión de negociación (15:50-16:00 ET), SMA es comprobado para asegurarse que es superior a 0, si fuera negativa la cuenta estaría sujeta a liquidación. Esto es ser superior a 0 sino la operación es rechazada.
- Interés devengado/Accrued Interest – calculado diariamente, pero añadido a la cuenta cada mes.
- Restricción de apalancamiento – una comprobación en tiempo real en la posición de apalancamiento global que puede ser menor que 50 o sino se realizan liquidaciones.

A lo largo de cada día, el exceso de efectivo desde su cuenta de derivados es enviado periódicamente a la cuenta de acciones/securities. Si existiera un déficit de garantías en cualquiera de las cuentas de acciones o de derivados, el efectivo sería inmediatamente transferido para protegerle del déficit de garantías.

Estos movimientos son realizados automáticamente para satisfacer los requisitos de garantías. En general, mantenemos la mayor cantidad de efectivo posible en la cuenta de acciones

Valor de Mercado

Posiciones abiertas y agrupadas por divisa, tipo de activo, valoradas a precios de Mercado en tiempo real.

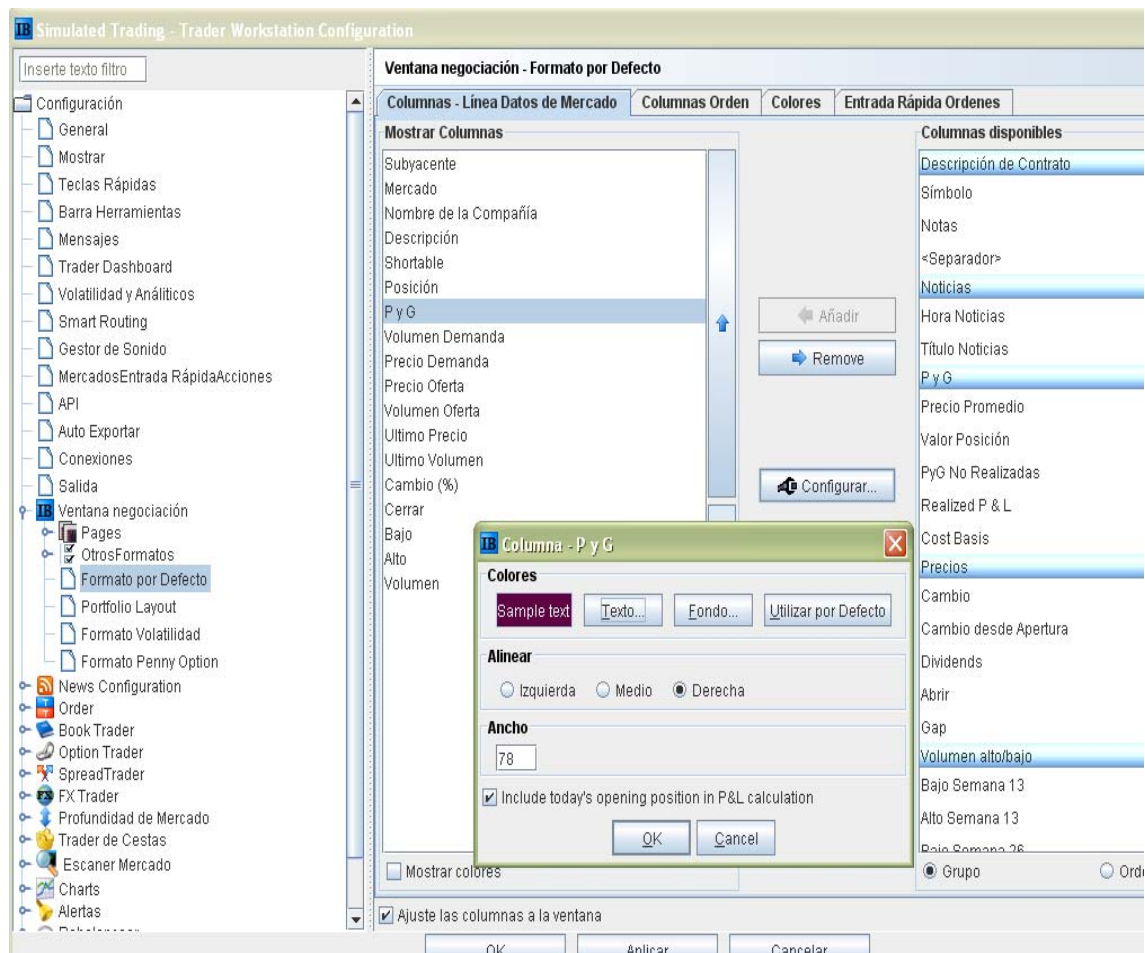
Currency	Cash Balance	Accrued Interest	Stock Value	Securities Opt.	Futures Option.	Futures P&L	Net Liquidation	Unrealized P&L	Realized P&L	Exchange rate
AUD	616.98	0.00	0.00	0.00	0.00	0.00	616.98	0.00	0.00	0.81846
CAD	790.20	0.00	0.00	0.00	0.00	0.00	790.20	0.00	0.00	0.92644
CHF	1,815.12	0.00	0.00	0.00	0.00	0.00	1,815.12	0.00	0.00	0.81446
EUR	40,831.89	40.53	0.00	0.00	0.00	0.00	40,872.42	0.00	0.00	1.34535
GBP	56.62	0.00	0.00	0.00	0.00	0.00	56.62	0.00	0.00	1.9844
JPY	2,576,829.05	0.00	0.00	0.00	0.00	0.00	2,576,829.05	0.00	0.00	0.00821
USD	291,018.94	-368.53	717,627.33	971.75	0.00	37.50	1,009,249.49	20,441.00	0.00	1.00
Total (in USD)	369,939.02	-314.003	717,627.33	971.75	0.00	37.50	1,088,224.10	20,441.00	0.00	1.00



Páginas de Negociación

Los valores de su posición pueden ser añadidos a cualquier página de negociación – cantidad, valor, coste promedio con la información de PyG para símbolos mantenidos en su cartera. Luego, cuando el ticker es listado en la página de negociación, su posición de valores se le mostrará. Utilizar el menú *Configure* para mostrar dichos campos:

- Posición – muestra su posición mantenida (positive) o prestada (negativa)
- Valor Posición – es igual a la posición * precio de mercado
- Coste promedio es igual a (precio de ejecución + comisión)/acción y es utilizado para determinar sus pérdidas y ganancias
 - **PyG / P&L** – muestra sus pérdidas y ganancias en el día actual; por defecto se muestra incluyendo las posiciones abiertas hoy en el cálculo de PyG.; para modificar el cálculo utilizado debe ir a la configuración global, pulsar en el icono Configurar y después añadir el campo PyG en las columnas mostradas (siguiente imagen)
 - **PyG NO realizadas** – muestra las PyG no realizadas (valor actual de Mercado par alas posiciones abiertas menos el coste promedio)





Página de la Cartera

Para crear una página de negociación con su cartera que dinámicamente actualice el valor de sus posiciones, las cotizaciones de mercado para los activos mantenidos. Una columna de TOTAL le mostrará en tiempo real las pérdidas y ganancias de su cuenta

- Seleccione el menú **Página** y luego seleccione Crear Página Cartera.
- Cada vez que UD incorpore una posición, la página de cartera se actualizará automáticamente para incluir los datos de Mercado de su nueva posición
- Para activar la fila de TOTAL, debe ir al Menú Configurar – Ticket – Mostrar Fila Total para las PyG de la posición en tiempo real

Stock INDU	Stock NASDAQ	stocks financial	Acciones EUROPA	Acciones España	Fut ASIA	Fut USA	Fut EUROPE	currency	Cartera	Pendiente (Todo)			
Entrada Rápida Ordenes (Acciones)													
Símbolo	Cantidad	Tipo	Precio Lím.	Precio de Disparo		Comprar		Vender	Limpiar	SMART			
Gestión Orden													
Subyacente	Mercado	Descripción	Posición	Precio Prome...	Valor Posición	Py G	PyG No Realiz.	Volumen Dem...	Precio Dema...	Precio Oferta	Volumen Ofer...	Ultimo Precio	Cambio (%)
TOTAL		GBP			0.00	0.00	0.00						
TOTAL		USD			135279.00	87.00	-213.41						
TOTAL		EUR			526184.23	16933.31	-61766.98						
CS	SMART (FW...	Stock (EUSTARS)	5149	21.37388	103134.47	2986.42	-6919.63	2.500	20.030	20.040	1.600	20.020	2.93%
C	SMART (AM...	MAR 20 '08 22...	1	0.66	8.00	0.00	-58.00					0.08	
ALU	SMART (AEB...	Stock (EUSTARS)	2342	4.27427	7822.28	234.20	-2188.06	263.424	3.330	3.340	133.028	3.340	3.09%
ACX	SMART (BM...	Stock (ACX)	400	16.37636									
CIN	BM	Stock	1000	9.8098	9060.00	50.00	-749.80	5.413	9.05	9.06	6.801	9.06	0.55%
BARC	SMART (LSE...	Stock	100	4.79606									
AI	SMART (FW...	Stock (EUSTARS)	100	90.2902	9010.00	104.00	280.98	300	93.030	93.140	362	93.100	1.13%
ZL	ECBOT	MAY08 Futures ...	1	0.65335	34152.00	-984.00	-5049.05					56.92	-2.80%
ZL	ECBOT	JUL08 Futures ...	-1	0.65985	-34566.00	1026.00	5024.95					57.61	-2.88%
BAY	SMART (BM...	Stock	1779	48.01395	88434.09	3344.52	3017.27	1.676	49.7100	49.7100	2.600	49.7200	3.95%
TEF	SMART (AEB...	Stock (TEF)	1200	18.18759	21660.00	168.00	-165.11	500	18.05	18.24	500	18.24	C17.91
MC	SMART (FW...	Stock (EUSTARS)	290	68.95389	18850.00	246.50	-1146.63	427	65.000	65.010	450	65.000	1.33%

Ventana Cuenta - Cartera

Ver todos los activos en los que se mantiene posición

Contract Description	Position	Currency	Market Value	Market Price	Average Price	Unrealized P&L	Realized P&L	Liquidate Last
ALCO	800	USD	11048.00	13.81	12.84312	773.50	0.00	NO
CAT	-200	USD	-15142.00	75.71	65.00	-2,142.00	0.00	NO
CHS	700	USD	17598.00	25.14	24.11013	720.91	0.00	NO
FMD	400	USD	14840.00	36.60	35.29625	521.50	0.00	NO
IBKR	1600	USD	43664.00	27.29	28.44717	-1,851.47	0.00	NO
KGC	0	USD	3.02	12.87	12.08681	0.18	0.00	NO
MSFT	100	USD	3048.00	30.48	30.96	-48.00	0.00	NO
T	100	USD	4076.00	40.76	39.12	164.00	0.00	NO
IBM JUL2007 115 C [I...	-1	USD	-37.62	0.37624	0.59	21.38	0.00	NO
IBM JUL2007 95 P [IB...	1	USD	28.91	0.28915	2.16	-187.09	0.00	NO
IBM JUN2007 105 C [I...	5	USD	912.50	1.825	1.68388	70.56	0.00	NO
ADS JUN2007 60 P [A...	1	USD	0.93	0.00929	1.36	-135.07	0.00	NO
IBM JUN2007 100 C [I...	1	USD	560.00	5.60	6.81	-121.00	0.00	NO
IBM JUN2007 110 C [I...	-1	USD	-25.00	0.25	0.54	29.00	0.00	NO
IBM JUL2007 95 C [IB...	-1	USD	-1114.93	11.14934	12.11	96.07	0.00	NO
IBM JUL2007 105 C [I...	2	USD	646.96	3.23482	4.2075	-194.54	0.00	NO
YM JUN2007	-4	USD	-270540.00	13,527.00	13,609.574	1,651.48	0.00	NO
IBM JUN2007 (ONE)	-1	USD	-10548.00	105.48	107.3654	188.54	0.00	NO
AAPL SEP2007 (ONE)	-1	USD	-11560.00	115.60	116.505	90.50	0.00	NO
JPY JUN2007	1	USD	103031.25	0.00824	0.00848	-2,996.60	0.00	NO
YM DEC2007	4	USD	275100.00	13,755.00	13,913.426	-3,168.52	0.00	NO
EUR	40000	USD	53814.00	1.34535	1.3556	-410.00	0.00	NO
JPY	2500000	USD	20552.50	0.00822	0.00825	-65.00	0.00	NO



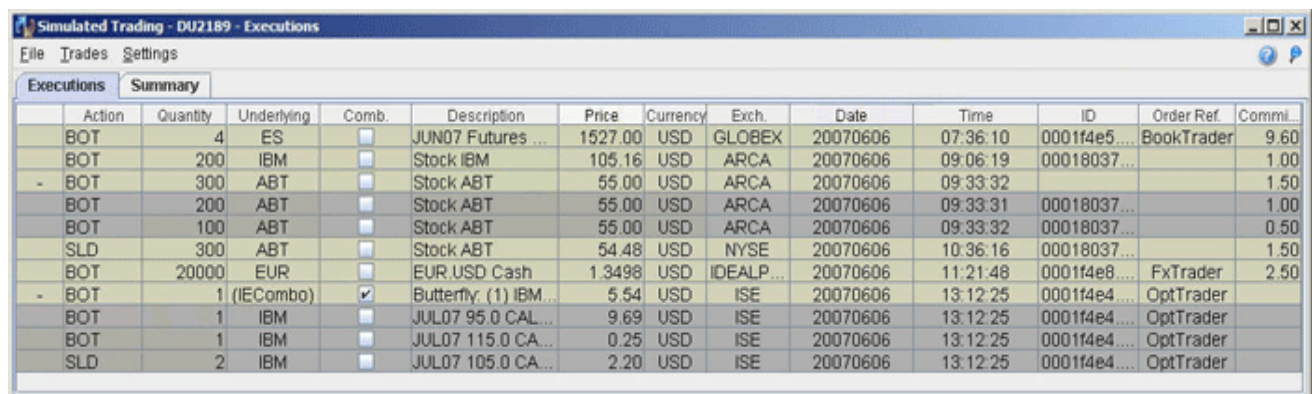
Pulse el botón derecho del ratón que le permite iniciar una orden o especificar que su posición sea la última en liquidar

- Los activos se ordenan alfabéticamente o en función del orden de valor pulsando en los títulos de las columnas
- “Mostrar filas con posiciones Cero” le permitirá ver las PyG actuales de las posiciones cerradas.
- La descripción de los contratos es seguida por los valores de su posición:
 - Posición - la cantidad del activo positivo o bien prestado (negativa)
 - Ultimo en liquidar – posiciones marcadas para ser liquidadas en último lugar cuando aparece un déficit en las garantías; UD puede seleccionar manualmente ciertas posiciones para que sean liquidadas en último lugar pero SOLO como segmento **but only by segment**. El sistema intentará liquidar los otros contratos como primer segmento, solo se respetará si existe otra acción o activo para ser liquidado. No se hace ningún tipo de distinción si el valor de la acción a ser liquidado, el sistema liquidará si existe otro valor en el SEGMENTO que tiene el déficit de garantías

Ejecuciones

Informe Ejecuciones

La ventana de Operaciones muestra la información de ejecuciones en tiempo real con la descripción de la operación, precio promedio la fecha y el momento de la operación con el identificador de la orden y las comisiones. La pestaña de Resumen muestra la posición neta de las operaciones por símbolo



Action	Quantity	Underlying	Comb.	Description	Price	Currency	Exch.	Date	Time	ID	Order Ref.	Comm...
BOT	4	ES	<input type="checkbox"/>	JUN07 Futures ...	1527.00	USD	GLOBEX	20070606	07:36:10	0001f4e5...	BookTrader	9.60
BOT	200	IBM	<input type="checkbox"/>	Stock IBM	105.16	USD	ARCA	20070606	09:06:19	00018037...		1.00
- BOT	300	ABT	<input type="checkbox"/>	Stock ABT	55.00	USD	ARCA	20070606	09:33:32			1.50
BOT	200	ABT	<input type="checkbox"/>	Stock ABT	55.00	USD	ARCA	20070606	09:33:31	00018037...		1.00
BOT	100	ABT	<input type="checkbox"/>	Stock ABT	55.00	USD	ARCA	20070606	09:33:32	00018037...		0.50
SLD	300	ABT	<input type="checkbox"/>	Stock ABT	54.48	USD	NYSE	20070606	10:36:16	00018037...		1.50
BOT	20000	EUR	<input type="checkbox"/>	EUR USD Cash	1.3498	USD	IDEALP...	20070606	11:21:48	0001f4e8...	FxTrader	2.50
- BOT	1 (IECombo)		<input checked="" type="checkbox"/>	Butterfly: (1) IBM...	5.54	USD	ISE	20070606	13:12:25	0001f4e4...	OptTrader	
BOT	1	IBM	<input type="checkbox"/>	JUL07 95.0 CAL...	9.69	USD	ISE	20070606	13:12:25	0001f4e4...	OptTrader	
BOT	1	IBM	<input type="checkbox"/>	JUL07 115.0 CA...	0.25	USD	ISE	20070606	13:12:25	0001f4e4...	OptTrader	
SLD	2	IBM	<input type="checkbox"/>	JUL07 105.0 CA...	2.20	USD	ISE	20070606	13:12:25	0001f4e4...	OptTrader	

Página de Pendiente

Cuando uno tiene órdenes trabajando en la TWS automáticamente se muestran en la página de Pendientes además de las órdenes abiertas provenientes de cualquier otra página de negociación que muestre el instrumento. Una vez la orden se ha ejecutado, se quita de la página de pendiente y el informe de ejecución es mostrado en la ventana de Ejecuciones. Para configurar la página de pendiente

- Para mostrar dos páginas de pendiente separadas para órdenes válidas para el DÍA y GTC
- Para extender la cantidad de tiempo que las ordenes permanecen en la plataforma cuando han sido ejecutadas



Configurar Ayuda

- Configuración Global...
- Selector de Funciones...
- Gestionar Entornos de Trabajo...
- Ticker
- Orden**
- Ver
- API
- Misc
- Teclas Rápidas

er Mercado Combo Rebalancear FX Trader Charts Buscar


EUR Cushion 0.49939 Current Garantía Mantenimiento 276,720.90 EUR

- Orden Por Defecto
- Cuentas por Defecto...
- Give-ups por Defecto
- Auto-Guardar Volumen por defecto
- Precios con Grandes Escalados
- Volúmenes con Grandes Escalados
- Órdenes Auto-Borradas
- Auto-Ordenar Órdenes Introducidas
- Reutilizar las órdenes Rechazadas
- Auto-Ajustar el Precio Stop-Lmt
- Redondear a 100 para acciones EEUU
- Mostrar las órdenes Pendientes del Día y GTC en páginas separadas
- Retrasar la limpia de Ejecutadas...
- Retrasar la limpia de Canceladas...


Posición	P y G	Volumen De
o Desp...	Acción	Cantidad
		10
		15
		55
		15
		27
		6

Confirmaciones de Operaciones

Ver las confirmaciones en Tiempo real de las operaciones a través del Menú Gestión de cuenta, accediendo desde el menú VER – Gestión de Cuenta desde la TWS; en la ventana de Operaciones/Ejecuciones, el menú ver permite acceder al **Trade History** que le llevaría directamente a la sección de Trade Confirmations en la función Menú Gestión de Cuenta, sección Report Management



Interactive Brokers LLC - Individuals

Trade Confirmations  Print

Showing trade confirmations from: **Thu, 16 Feb 2006** to: **Thu, 16 Feb 2006**.

Last Updated: 04 June, 2007 10:11 PM EDT ([Refresh](#))

Transactions, 16 Feb 2006

Stocks										
Symbol	Date/Time	Curr	Exch	Quan	Price	Avg. Price*	Amount	Comm	Tax	
SIRI	2006-02-16, 15:56:01	USD	ISLAND	100	5.6600	5.6600	-566.00	-1.00	0.00	

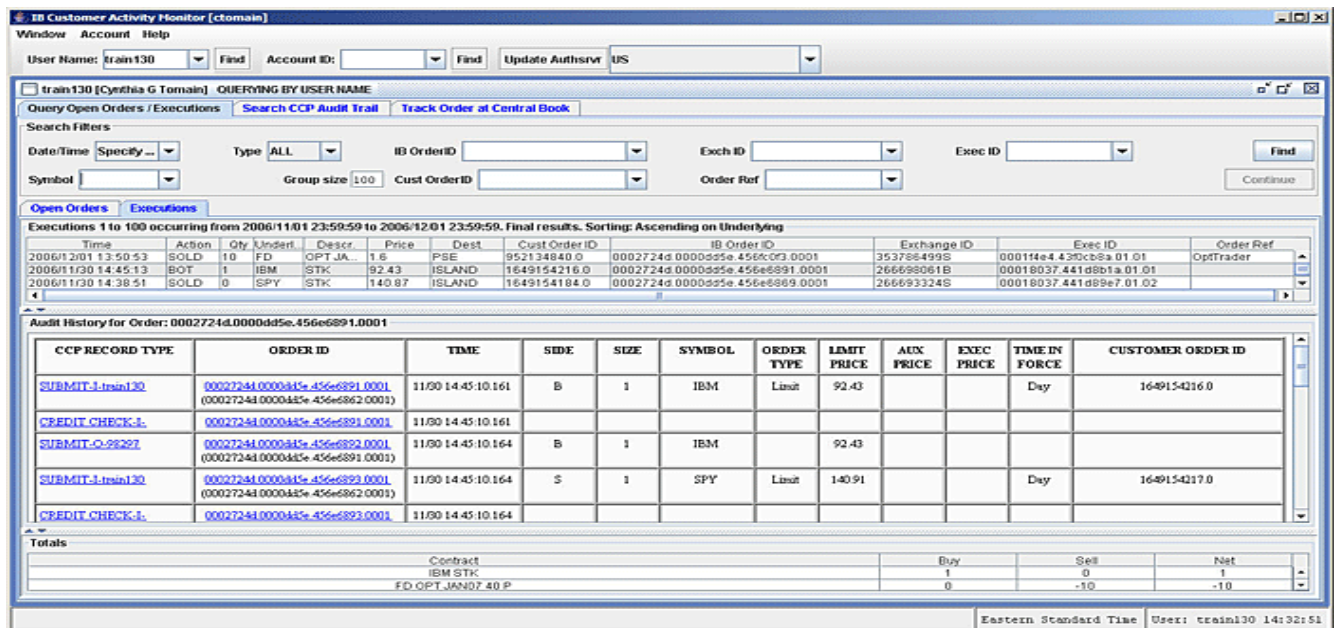
*Average of all prices for a given symbol during the confirmation period.



Customer Activity Monitor

La herramienta de IB Customer Activity Monitor (CAM) le permite seguir la información de la cuenta y la actividad de las ordenes desde su inicio hasta su ejecución.

- CAM comunica directamente con el sistema de ordenes de IB y asegura la información en tiempo real resultante de las peticiones sobre las ordenes y ejecuciones
- Filtros de búsqueda flexibles para incluir criterios específicos para sus peticiones
- Ver los resultados de búsqueda en orden ascendiente y descendiente de la orden por fecha, subyacente, precio, etc.
- Poderoso seguimiento auditor



The screenshot displays the IB Customer Activity Monitor (CAM) interface. At the top, there are search filters for Date/Time, Type, ID OrderID, Exch ID, and Exec ID. Below the filters, there are tabs for 'Open Orders' and 'Executions'. The 'Executions' tab is active, showing a table of execution records. Below this, there is a section for 'Audit History for Order: 0002724d.0000dd5e.456e6891.0001', which contains a detailed table of order events.

Time	Action	Qty	Underl.	Descr.	Price	Dest.	Cust Order ID	IB Order ID	Exchange ID	Exec ID	Order Ref
2006/11/30 13:50:53	SOLD	10	FD	OPT JA.	1.6	PSE	952134840.0	0002724d.0000dd5e.456e6891.0001	353788499S	000114e4.430cb8a.01.01	OptTrader
2006/11/30 14:45:13	BOT	1	IBM	STK	92.43	ISLAND	1649154216.0	0002724d.0000dd5e.456e6891.0001	266688061B	00018037.441d8b1a.01.01	
2006/11/30 14:38:51	SOLD	0	SPY	STK	140.87	ISLAND	1649154184.0	0002724d.0000dd5e.456e6891.0001	266693324S	00018037.441d89e7.01.02	

CCP RECORD TYPE	ORDER ID	TIME	SIDE	SIZE	SYMBOL	ORDER TYPE	LIMIT PRICE	AUX PRICE	EXEC PRICE	TIME IN FORCE	CUSTOMER ORDER ID
SUBMIT-Itrein130	0002724d.0000dd5e.456e6891.0001 (0002724d.0000dd5e.456e6891.0001)	11/30 14:45:10.161	B	1	IBM	Limit	92.43			Day	1649154216.0
CREDIT CHECK-I.	0002724d.0000dd5e.456e6891.0001	11/30 14:45:10.161									
SUBMIT-O-98287	0002724d.0000dd5e.456e6891.0001 (0002724d.0000dd5e.456e6891.0001)	11/30 14:45:10.164	B	1	IBM		92.43				
SUBMIT-Itrein130	0002724d.0000dd5e.456e6891.0001 (0002724d.0000dd5e.456e6891.0001)	11/30 14:45:10.164	S	1	SPY	Limit	140.91			Day	1649154217.0
CREDIT CHECK-I.	0002724d.0000dd5e.456e6891.0001	11/30 14:45:10.164									

Totals			
Contract	Buy	Sell	Net
IBM STK	1	0	1
FD OPT JAN07 40 P	0	-10	-10

Eastern Standard Time User: train130 14:32:51

Time & Sales

Ver los datos de Precios y de Momentos para un subyacente desde una función de gráfico en tiempo real



Underlying	Position	Bid Price	Ask Price	Last Price	Change	High	Low	Close
IBM		102.55	102.70	102.56	-3.28	105.51	102.39	105.84

Date	Time	Bid Size	Bid Price	Ask Price	Ask Size	Last Pri...	Last Size	Volume
		3	103.82	103.83	64			
20070606	12:42:32 EST	10	103.81	103.82	2	103.82	3	3
20070606	12:42:32 EST			103.83	66			3
20070606	12:42:33 EST	2	103.82			103.82	2	5
20070606	12:42:33 EST	6	103.82					5
20070606	12:42:34 EST	10	103.81	103.82	4	103.82	6	11
20070606	12:42:35 EST	4	103.82	103.83	66	103.82	4	15
20070606	12:42:35 EST	8	103.82					15
20070606	12:42:36 EST	10	103.82					15
20070606	12:42:37 EST	12	103.81	103.82	2	103.82	10	25
20070606	12:42:38 EST	38	103.81	103.83	68			25
20070606	12:42:38 EST			103.83	66			25
20070606	12:42:39 EST	40	103.81			103.83	2	27
20070606	12:42:39 EST	38	103.81					27
20070606	12:42:40 EST	40	103.81					27

Audit Trails – Seguimiento de Auditoria

Siga hasta 5 días la historia de la operativa, desde el inicio hasta la ejecución de la orden, incluyendo modificaciones, cancelaciones y órdenes rechazadas

Información Resumen

Pizarra del Trader

Una manera opción de ver la parte superior de su pantalla de negociación. Este panel personalizado con los datos de valores en tiempo real y de campos seleccionados desde la ventana cuenta para seguir sus valores y rápidamente determinar si la cuenta tiene suficientes fondos para poner una operación o bien si se está aproximando a los límites de garantías

Underlying	Exchan...	Description	Position Time in Force	Avg Price Quantity	Position Value Action	P & L Lmt. Price	Unrealized P&L Aux. Price	Bid Size Type	Bid Price All or None	Ask Price Stop Price	Ask Size Cancel	Last Price Transmit	Last Size Status
TOTAL		USD				3000.00	116063.84						



Alertas y Notificaciones

Alertas

Crear alertas utilizando los datos de Mercado en tiempo real y los valores de la cuenta. Definiendo condiciones para activar una alerta y las acciones que puedan ocurrir cuando dichas condiciones son alcanzadas. Las alertas pueden basarse en movimientos de precio, tiempo y fecha, volumen negociado o el estado de su cojín de garantías. Las alertas envían un mensaje de aviso a su ventana de negociación y un mensaje de email o de texto en su móvil. Las alertas también disparan órdenes de compra o de venta

Alerts Configuration Window

Name: margin low

Conditions: the margin violation percent is < 10%

Actions:

- Send message via e-mail or SMS
- Display message as pop up
- Flash rows

Message: margin getting low - selling 500 IBM

Subject: margin getting low

Duration:

- Repeatable
- Alert active till cancelled
- Alert active until...
- Allow condition to be satisfied outside of regular trading hours

Preview:

If the margin violation percent is smaller than or exactly 10% then submit a sell DAY market order for 500 IBM Stock and display pop-up message and flash the rows on TWS windows and play sound (Siren). This alert will be active until cancelled. The conditions can be satisfied during regular trading hours only. This alert will be cancelled by system once it is triggered.

Order Table:

Underly...	Exchange	Description	OCA...	Time in ...	Action	Quan...	Type	Lmt. Pri...	Aux. Price	Status	Discre...
IBM	SMART (...)	Stock		DAY	SELL	500 MKT	MARKET				

Order Details:

Dark blue SMART
38.70 139.127
This order is part of an Alert.
Click the Alert icon to open the Alert.

Boletines

Las noticias relacionadas con temas de Mercado en el estado del sistema y otras informaciones sobre la negociación son anunciadas a través de un boletín y de notificaciones en rojo en la ventana de negociación



U250120 - Interactive Brokers Trader Workstation

File Page Ticker Order Tools Analytics View Chart Configure Help **Bulletin**

Order Transmit Cancel Account Trades BookTrader M&Depth OptionTrader Basket M&Scanner Combo Merger Arb Alerts Rebalance SpreadTrader FXTrader Charts Features Market Lookup CS Chat Configure

Primary FX Options Portfolio Volatility 1 Top Option Insp Vol % Gainers Top % Gainers Penny Options FX Pending (All)

Interactive Brokers
The Professional's Gateway to the World's Markets

Select Trade or Account Services Login

Type Website Search Text Search

Contract Search Site Map

FEES TRADING ACCOUNTS SOFTWARE EDUCATION ABOUT IB HELP & CONTACTS

Print Friendly

Customer Service
Sales
Contract Database
Mailing Info
System Status
Trader Workstation
FAQs
IB Web Changes
Calendars

Current System Status

Interactive Brokers System Status

Updated: 2007/06/18 17:15:51 EST Refreshed: 13:43 EST (Next Refresh: 60 seconds)

Stat	Message	Created/Updated
No problems		2007/06/19
No problems reported at this time.		2007/06/19

System Availability

Legend

- Problem/Outage
- Scheduled Maintenance

System Availability

Operates three main computing centers around the globe: Europe, the U.S. and Hong Kong. New customers are typically assigned to one of these server facilities based upon their location and/or trading preferences.

System Availability North American Servers European Servers Asian Servers

Bulletins

Interactive Brokers Bulletin Board

To all traders:

Wed Jun 6 11:01:15 2007 EST

Charts are once again available. If you still experience problems please log off and then back on.

Cualquier símbolo mostrado es ilustrativo y no conlleva ninguna recomendación